

大阪労働局発表  
平成26年5月1日(木)

【照会先】  
大阪労働局職業安定部職業安定課  
(電話) 06-4790-6301

「現下の雇用失業情勢は、引き続き改善している。」

有効求人倍率 **1.11** 倍 (前月より 0.01 ポイント上昇)  
新規求人倍率 **1.85** 倍 (前月より 0.03 ポイント上昇)

求人・求職状況速報 (平成26年3月分)

【平成26年3月】

- 有効求人倍率 (季節調整値) **1.11** 倍  
前月より 0.01 ポイント上昇。 (**17か月連続の上昇**)
- 新規求人倍率 (季節調整値) **1.85** 倍  
前月より 0.03 ポイント上昇。 (**2か月連続の上昇**)
- 有効求人数 (季節調整値) **181,845** 人  
前月より 1.3%減少。
- 有効求職者数 (季節調整値) **164,508** 人  
前月より 1.7%減少。

「**製造業**」が好調!  
**9か月連続(6か月連続2ヶ台)**の増加!

【新規求人数(原数値)  
における対前年同月比】

求人・求職状況速報 (平成25年度分)

【平成25年度平均】

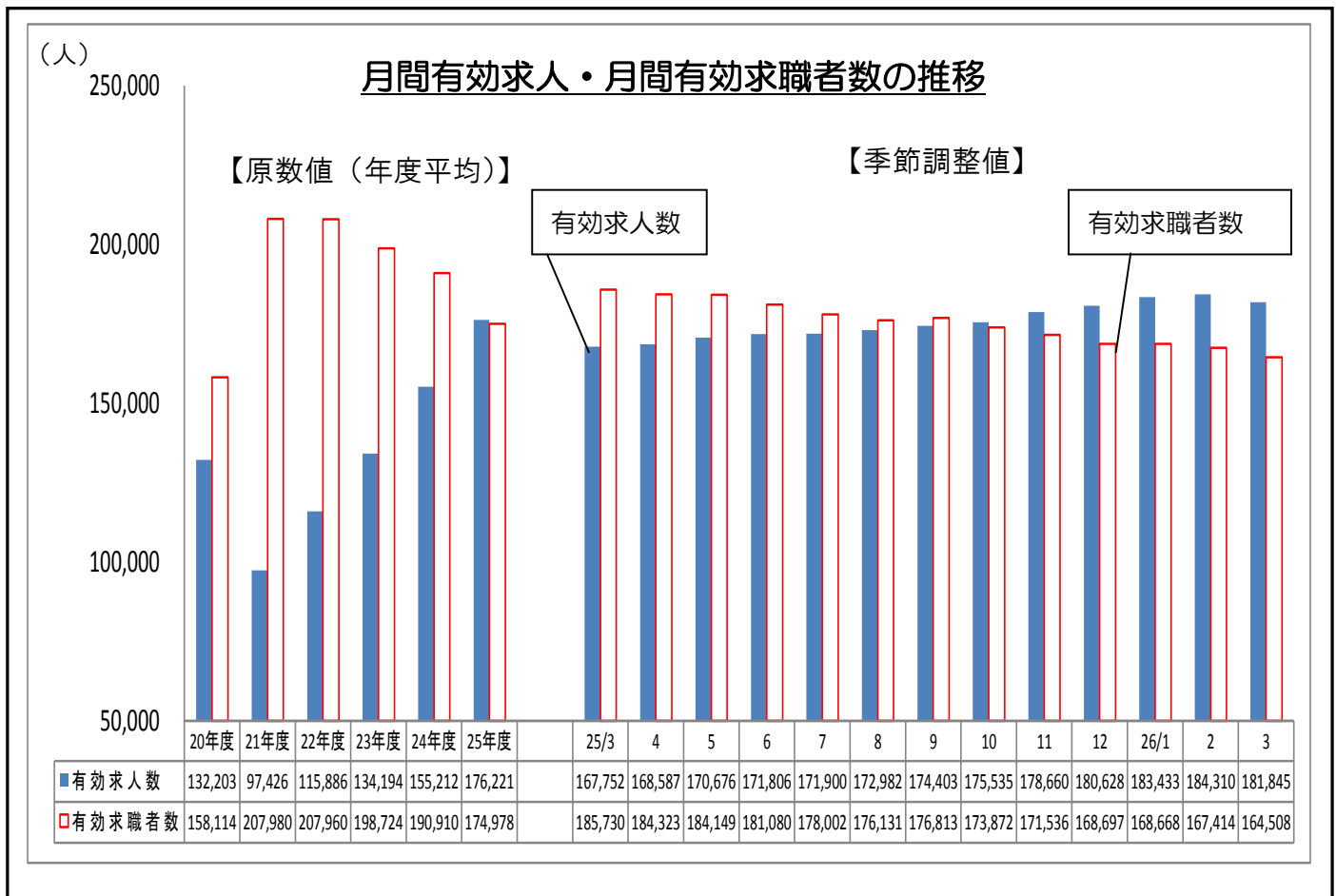
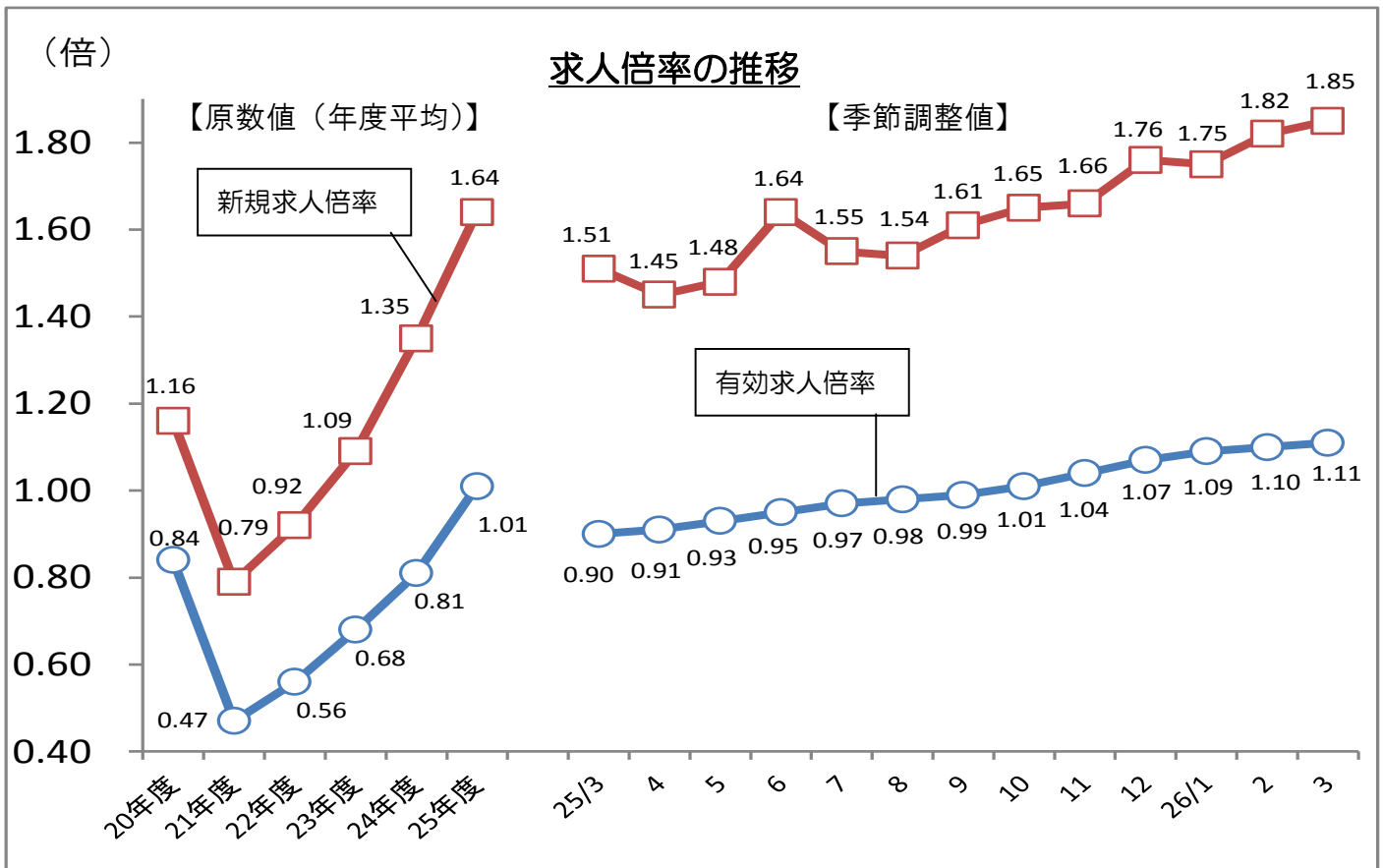
- 有効求人倍率 (原数値) **1.01** 倍
- 新規求人倍率 (原数値) **1.64** 倍

有効求人倍率 (原数値)  
平成19年度 (1.20倍) 以来  
**6年ぶりに1倍台に回復!**

【別添参照】

平成25年度 第4回 ハローワーク雇用等短期観測調査の結果

～「**製造業**」で**人手不足感**の伸びが際立つ!～  
～「**賃金の増額**を実施(予定を含む)」と回答した企業は前回の**3倍以上**～



第1表 求人・求職の状況〔季節調整値〕

項目	平成26年3月		平成26年2月		平成26年1月	
	前月比(差)		前月比(差)		前月比(差)	
月間有効求職者数(人)	164,508	▲ 1.7%	167,414	▲ 0.7%	168,668	0.0%
新規求職申込件数(件)	36,996	▲ 4.5%	38,745	▲ 0.1%	38,780	2.5%
月間有効求人人数(人)	181,845	▲ 1.3%	184,310	0.5%	183,433	1.6%
新規求人数(人)	68,261	▲ 3.3%	70,596	3.8%	68,000	2.2%
有効求人倍率(倍) (有効求人÷有効求職)	1.11	ポイント 0.01	1.10	ポイント 0.01	1.09	ポイント 0.02
新規求人倍率(倍) (新規求人÷新規求職)	1.85	ポイント 0.03	1.82	ポイント 0.07	1.75	▲ 0.01

(注) 1. パートタイム関係取扱数を含む。2. 新規学卒者を除く。

第2表 求人・求職の過去の動き

年月	新規求人数		新規求職申込件数		新規求人倍率 〔季節調整値〕	有効求人人数		有効求職者数		有効求人倍率 〔季節調整値〕
	前年度 (月)比	%	前年度 (月)比	%		前年度 (月)比	%	前年度 (月)比	%	
19年度平均	64,134	▲ 12.0	37,465	▲ 4.5	1.71	177,581	▲ 9.2	148,437	▲ 4.8	1.20
20年度平均	48,351	▲ 24.6	41,522	10.8	1.16	132,203	▲ 25.6	158,114	6.5	0.84
21年度平均	39,151	▲ 19.0	49,660	19.6	0.79	97,426	▲ 26.3	207,980	31.5	0.47
22年度平均	45,943	17.3	50,006	0.7	0.92	115,886	18.9	207,960	0.0	0.56
23年度平均	51,634	12.4	47,388	▲ 5.2	1.09	134,194	15.8	198,724	▲ 4.4	0.68
24年度平均	58,912	14.1	43,750	▲ 7.7	1.35	155,212	15.7	190,910	▲ 3.9	0.81
25年度平均	65,310	10.9	39,843	▲ 8.9	1.64	176,221	13.5	174,978	▲ 8.3	1.01
24年 3月	53,379	▲ 0.6	44,671	▲ 1.7	1.19	140,243	0.6	194,719	▲ 0.8	0.72
4月	54,560	2.2	44,936	0.6	1.21	142,743	1.8	193,537	▲ 0.6	0.74
5月	56,450	3.5	44,472	▲ 1.0	1.27	144,989	1.6	193,499	0.0	0.75
6月	56,241	▲ 0.4	43,475	▲ 2.2	1.29	149,041	2.8	192,770	▲ 0.4	0.77
7月	56,798	1.0	43,234	▲ 0.6	1.31	151,102	1.4	191,770	▲ 0.5	0.79
8月	57,758	1.7	43,433	0.5	1.33	152,726	1.1	189,325	▲ 1.3	0.81
9月	57,246	▲ 0.9	44,426	2.3	1.29	154,338	1.1	191,136	1.0	0.81
10月	57,886	1.1	43,293	▲ 2.6	1.34	155,190	0.6	190,978	▲ 0.1	0.81
11月	58,337	0.8	42,958	▲ 0.8	1.36	156,162	0.6	191,137	0.1	0.82
12月	58,465	0.2	43,433	1.1	1.35	158,675	1.6	190,528	▲ 0.3	0.83
25年 1月	60,606	3.7	43,761	0.8	1.38	161,610	1.8	190,271	▲ 0.1	0.85
2月	63,847	5.3	42,837	▲ 2.1	1.49	165,060	2.1	187,870	▲ 1.3	0.88
3月	64,930	1.7	42,881	0.1	1.51	167,752	1.6	185,730	▲ 1.1	0.90
4月	61,671	▲ 5.0	42,404	▲ 1.1	1.45	168,587	0.5	184,323	▲ 0.8	0.91
5月	62,152	0.8	41,923	▲ 1.1	1.48	170,676	1.2	184,149	▲ 0.1	0.93
6月	65,303	5.1	39,926	▲ 4.8	1.64	171,806	0.7	181,080	▲ 1.7	0.95
7月	63,692	▲ 2.5	40,963	2.6	1.55	171,900	0.1	178,002	▲ 1.7	0.97
8月	62,287	▲ 2.2	40,530	▲ 1.1	1.54	172,982	0.6	176,131	▲ 1.1	0.98
9月	65,286	4.8	40,533	0.0	1.61	174,403	0.8	176,813	0.4	0.99
10月	64,359	▲ 1.4	39,091	▲ 3.6	1.65	175,535	0.6	173,872	▲ 1.7	1.01
11月	64,385	0.0	38,818	▲ 0.7	1.66	178,660	1.8	171,536	▲ 1.3	1.04
12月	66,510	3.3	37,817	▲ 2.6	1.76	180,628	1.1	168,697	▲ 1.7	1.07
26年 1月	68,000	2.2	38,780	2.5	1.75	183,433	1.6	168,668	0.0	1.09
2月	70,596	3.8	38,745	▲ 0.1	1.82	184,310	0.5	167,414	▲ 0.7	1.10
3月	68,261	▲ 3.3	36,996	▲ 4.5	1.85	181,845	▲ 1.3	164,508	▲ 1.7	1.11

(注) 1. パートタイム関係取扱数を含む。2. 新規学卒者を除く。3. 季節調整値(平成26年2月季節調整替えを行い、平成25年12月以前の数値は改訂済)。年度(年)平均は原数値。

### 第3表 新規求人の状況(主要産業別)

※新規求人数(産業別)では、「製造業」が好調！ 9か月連続(6か月連続2ヶ台)の増加！ (単位:人,%)

産業計	25年度	25年											26年		
	年度計	3月	4月	5月	6月	7月	8月	9月	10月	11月	12月	1月	2月	3月	
産業計	783,715 10.9	64,746 17.1	62,030 17.5	62,827 12.6	60,814 10.5	66,308 17.0	62,135 4.3	65,108 13.3	73,386 11.7	64,353 9.2	54,509 12.8	74,739 12.0	71,634 9.9	65,872 1.7	
建設業	55,992 18.5	3,925 7.9	4,343 9.8	3,954 9.7	4,190 17.3	5,001 14.8	4,360 19.3	5,137 27.2	5,440 22.3	4,890 31.1	3,866 26.8	5,505 17.0	4,731 12.4	4,575 16.6	
製造業	62,579 12.2	4,587 ▲4.3	4,543 5.9	4,828 2.1	4,455 ▲7.9	5,525 13.1	5,312 16.9	5,474 8.1	6,082 14.4	4,978 23.2	3,932 16.5	6,363 19.0	5,616 17.5	5,471 19.3	
情報通信業	42,754 24.4	2,605 12.9	3,344 31.8	3,558 29.2	3,256 14.2	3,894 43.6	3,618 15.1	3,305 22.3	3,663 7.6	3,878 23.8	3,261 47.4	3,835 14.5	3,967 34.3	3,175 21.9	
運輸業,郵便業	52,341 10.5	3,672 3.3	4,054 19.0	4,198 1.0	3,772 6.8	4,422 21.0	4,390 ▲6.0	4,322 1.9	4,975 16.9	4,446 16.1	3,545 ▲1.0	5,118 24.8	4,841 13.1	4,258 16.0	
卸売業,小売業	111,796 8.2	9,549 22.6	8,154 9.5	9,016 5.2	8,946 15.9	9,341 9.3	8,656 ▲5.9	9,085 13.1	10,676 17.9	9,908 5.4	7,313 14.4	10,591 8.7	10,890 13.0	9,220 ▲3.4	
学術研究,専門・技術サービス業	32,901 4.4	2,479 5.2	2,796 23.0	2,936 16.4	2,830 12.9	2,561 ▲2.3	2,579 ▲0.9	2,980 8.1	3,009 ▲6.7	2,509 ▲12.8	2,260 1.2	3,065 11.0	2,808 5.1	2,568 3.6	
宿泊業,飲食サービス業	67,796 7.7	7,665 98.2	5,479 43.9	5,990 38.4	6,628 42.0	5,336 31.0	5,275 1.8	6,888 34.6	5,981 14.7	5,498 1.5	4,710 ▲10.6	5,362 ▲7.8	5,220 ▲18.5	5,429 ▲29.2	
生活関連サービス業,娯楽業	24,133 1.4	2,164 1.0	2,354 ▲2.3	2,000 30.7	1,854 ▲3.4	2,264 3.5	1,956 12.0	2,108 5.5	2,226 ▲10.3	1,831 9.1	1,344 ▲2.8	2,259 ▲0.9	2,097 4.1	1,840 ▲15.0	
教育,学習支援業	9,554 12.6	738 14.1	772 22.5	688 ▲27.2	609 7.2	744 19.4	674 44.9	736 7.4	1,305 68.6	704 23.7	590 3.3	1,134 4.0	893 8.1	705 ▲4.5	
医療,福祉	153,419 8.0	12,758 19.9	12,953 18.1	11,747 7.4	11,026 6.0	13,411 15.0	12,220 1.9	11,650 6.4	14,511 11.0	12,355 2.8	10,917 9.2	15,479 11.9	13,910 3.4	13,240 3.8	
サービス業(他に分類されないもの)	133,414 15.1	10,961 6.0	10,299 16.7	11,101 24.8	10,503 4.4	11,204 24.9	10,414 6.6	10,761 12.2	12,180 10.7	10,722 15.1	10,018 23.6	12,185 21.6	11,862 13.6	12,165 11.0	

(注) 1. パートタイム関係取扱数を含む。 2. 新規学卒者を除く。 3. 上段は原数値。 4. 下段は対前年同月比

### 第4表 新規求職者の状況(態様別)

(単位:件,%)

新規求職者	25年度	25年											26年		
	年度計	3月	4月	5月	6月	7月	8月	9月	10月	11月	12月	1月	2月	3月	
新規求職者	478,120 ▲8.9	46,816 ▲6.2	57,075 ▲0.7	45,065 ▲7.6	38,017 ▲12.6	40,800 ▲1.6	37,163 ▲9.8	39,227 ▲7.3	41,495 ▲11.2	32,907 ▲12.9	26,196 ▲11.8	41,561 ▲11.4	38,296 ▲9.5	40,318 ▲13.9	
在職者	100,441 0.4	11,099 3.5	8,517 11.1	8,474 3.0	8,126 ▲1.1	8,128 7.4	7,883 0.1	8,233 1.1	8,214 ▲1.2	6,945 ▲3.5	5,748 ▲2.6	9,456 ▲3.1	10,853 7.3	9,864 ▲11.1	
離職者	312,104 ▲10.1	28,247 ▲7.1	40,218 ▲1.4	30,076 ▲8.8	24,811 ▲13.4	27,288 ▲2.9	24,252 ▲11.4	25,516 ▲8.2	27,993 ▲11.7	21,460 ▲14.6	17,006 ▲13.1	26,724 ▲13.0	22,364 ▲14.7	24,396 ▲13.6	
事業主都合 離職者	92,982 ▲15.0	8,634 ▲9.0	14,176 ▲3.1	8,895 ▲12.6	7,456 ▲13.7	8,238 ▲6.8	6,939 ▲15.2	7,165 ▲13.4	8,407 ▲15.1	5,981 ▲25.8	5,021 ▲23.1	7,565 ▲21.7	6,222 ▲21.5	6,917 ▲19.9	
自己都合 離職者	197,592 ▲6.7	17,480 ▲5.4	22,666 0.5	19,181 ▲5.6	15,761 ▲11.8	17,330 1.1	15,794 ▲8.2	16,721 ▲4.8	17,671 ▲9.4	14,054 ▲8.1	10,822 ▲7.2	17,237 ▲8.3	14,651 ▲10.0	15,704 ▲10.2	
無業者	64,747 ▲15.5	7,387 ▲14.8	8,240 ▲7.5	6,435 ▲13.8	5,016 ▲23.3	5,322 ▲6.9	4,971 ▲15.4	5,399 ▲14.0	5,226 ▲21.1	4,438 ▲17.8	3,390 ▲18.8	5,315 ▲16.0	4,999 ▲15.5	5,996 ▲18.8	

(注) 1. 新規求職者は、パートタイム関係取扱数を含み新規学卒者を除く。 2. 原数値、下段は前年同月比。  
3. 在職者以下は、パートタイムを含み季節労働者を除く常用(雇用契約期間の定めがないか、又は4か月以上の雇用契約期間が定められているもの)のみであるため、新規求職者と各項目の足し上げとは合致しない。

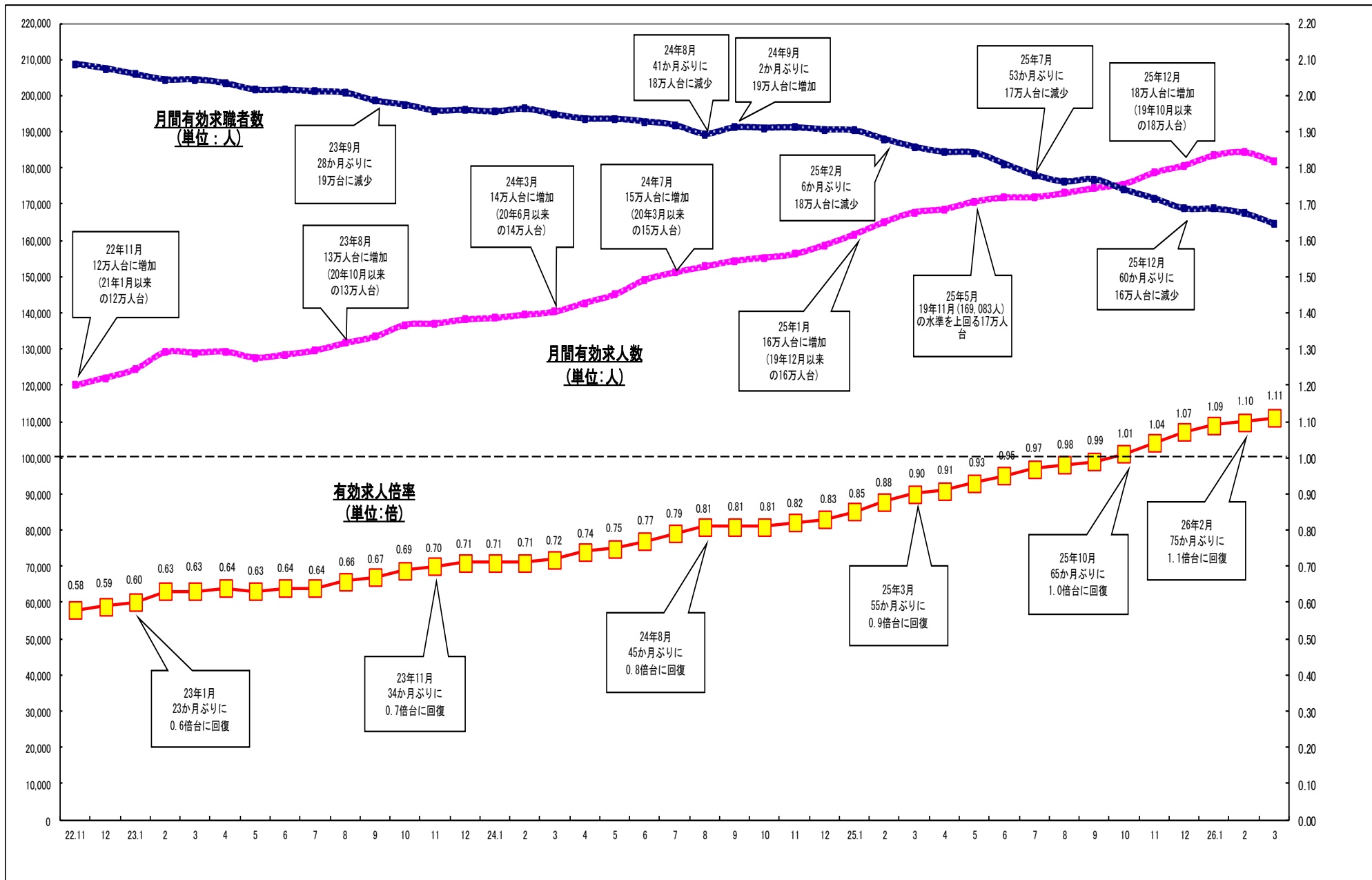
### 第5表 ハローワークにおける就職件数の推移

(単位:件,%)

就職件数	25年度	25年											26年		
	年度計	3月	4月	5月	6月	7月	8月	9月	10月	11月	12月	1月	2月	3月	
就職件数	153,022 ▲1.3	12,898 ▲5.7	14,490 ▲1.0	14,027 0.7	13,491 ▲3.4	13,539 1.7	11,965 ▲3.2	12,979 ▲1.1	13,843 ▲1.8	12,558 ▲3.6	10,887 ▲1.0	10,789 ▲1.6	11,794 0.4	12,660 ▲1.8	

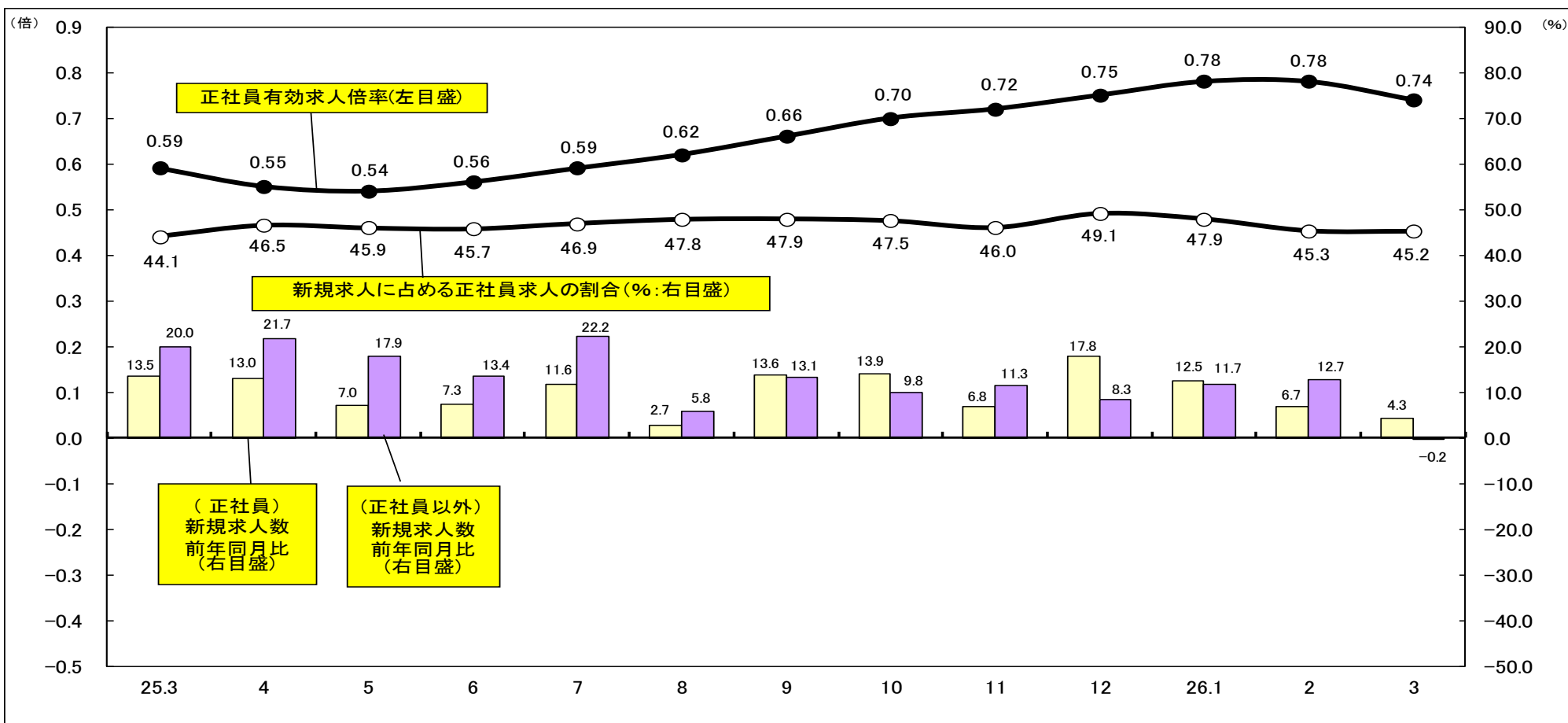
(注) 1. パートタイム関係取扱数を含む。 2. 新規学卒者を除く。 3. 原数値、下段は前年同月比。

# (参考 1) 有効求人倍率等の推移



(注) 季節調整値。平成26年2月季節調整替え済み。

## (参考2) 正社員の職業紹介状況



	25年3月	4月	5月	6月	7月	8月	9月	10月	11月	12月	26年1月	2月	3月
有効求人数(正社員:人)	82,325	80,539	78,850	77,325	79,969	80,721	84,393	88,977	86,846	82,866	86,601	89,077	89,476
有効求職者(正社員:人)	138,741	146,977	146,305	138,388	134,810	129,971	127,745	127,768	120,701	110,113	111,522	114,629	120,852
新規求人数(全数:人)	64,746	62,030	62,827	60,814	66,308	62,135	65,108	73,386	64,353	54,509	74,739	71,634	65,872
新規求人数(正社員:人)	28,533	28,825	28,820	27,798	31,126	29,681	31,165	34,863	29,602	26,739	35,830	32,430	29,746
就職件数(正社員:件)	6,314	6,922	6,841	6,549	6,849	6,136	6,545	6,964	6,233	5,437	5,392	6,178	5,971
就職件数全数に占める割合(%)	49.0	47.8	48.8	48.5	50.6	51.3	50.4	50.3	49.6	49.9	50.0	52.4	47.2

(注) 1. 「正社員」は下記の「非正社員」以外の者をいう。

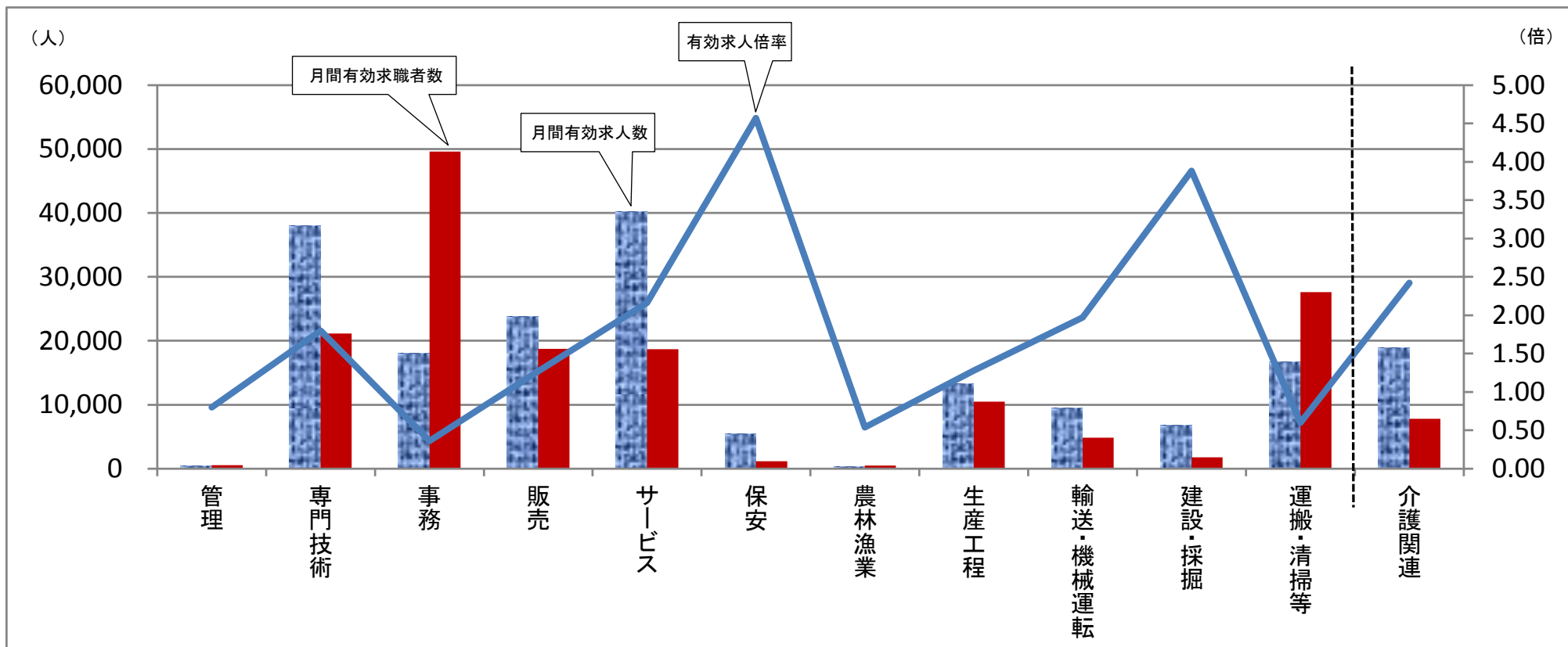
「非正社員」: パートタイム労働者、派遣労働者、臨時・季節労働者、契約社員、準社員、嘱託等

2. 正社員有効求人倍率=有効求人数(正社員)/有効求職者数(正社員)。なお、有効求職者(正社員)にはフルタイムの派遣労働者や契約社員を希望する者も含まれるため、厳密な意味での正社員有効求人倍率は低くなる。

3. すべて原数値。

(参考3) 職種別有効求人倍率等の状況

(平成26年3月)



	管理	専門技術	事務	販売	サービス	保安	農林漁業	生産工程	輸送・機械運転	建設・採掘	運搬・清掃等	介護関連	職業計
有効求人倍率	0.80	1.80	0.36	1.27	2.16	4.57	0.54	1.28	1.97	3.88	0.60	2.42	1.04
月間有効求職者数	442	38,048	18,034	23,786	40,219	5,412	253	13,349	9,498	6,831	16,695	18,898	172,567
月間有効求人人数	554	21,146	49,620	18,735	18,658	1,183	471	10,453	4,831	1,761	27,614	7,806	165,651

(注) 1. パートタイムを含む常用。 2. 「介護関連」は専門技術およびサービスのうち、介護関連の職業を合計したものである。