

大阪労農記者クラブ扱い

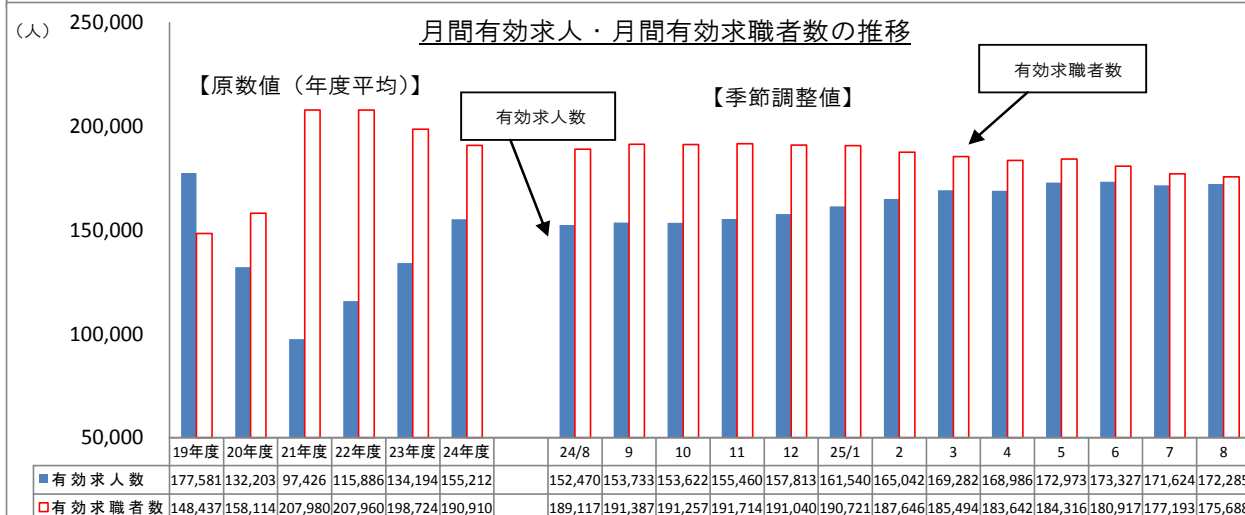
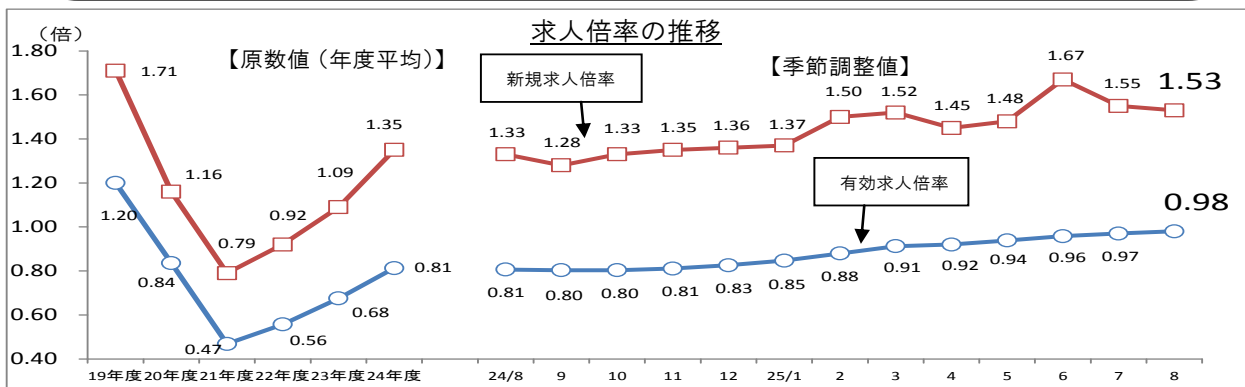
大阪労働局発表
平成25年9月30日(月)

【照会先】
大阪労働局職業安定部職業安定課
(電話) 06-4790-6301

～求人・求職状況速報(平成25年8月分)について～

「現下の雇用失業情勢は、一部に厳しさが見られるものの、改善の動きが広がりつつある。」
平成25年8月の有効求人倍率は0.98倍で、前月より0.01ポイント上昇。
新規求人倍率は1.53倍で、前月より0.02ポイント低下。

- 有効求人倍率(季節調整値) **0.98倍**
前月より0.01ポイント上昇。(10か月連続の上昇)
リーマンショック前(平成20年8月0.92倍)の水準を上回る。
- 新規求人倍率(季節調整値) **1.53倍**
前月より0.02ポイント低下。(2か月連続の低下)
しかしながら、2か月連続して1.5倍台を超える高水準で推移している。
- 有効求人数(季節調整値) **172,285人**
前月より0.4%増加。(2か月ぶりの増加)
リーマンショック前(平成20年8月138,364人)の水準を上回る。
- 有効求職者数(季節調整値) **175,688人**
前月より0.8%減少。(3か月連続の減少)
リーマンショック前(平成20年8月149,663人)の水準までに至らない。



第1表 求人・求職の状況〔季節調整値〕

項目	平成25年8月		平成25年7月		平成25年6月	
	前月比(差)		前月比(差)		前月比(差)	
月間有効求職者数(人)	175,688	▲ 0.8%	177,193	▲ 2.1%	180,917	▲ 1.8%
新規求職申込件数(件)	40,518	▲ 0.9%	40,902	3.6%	39,490	▲ 5.8%
月間有効求人数(人)	172,285	0.4%	171,624	▲ 1.0%	173,327	0.2%
新規求人数(人)	61,999	▲ 2.2%	63,392	▲ 3.7%	65,816	6.0%
有効求人倍率(倍) (有効求人÷有効求職)	0.98	ポイント 0.01	0.97	ポイント 0.01	0.96	ポイント 0.02
新規求人倍率(倍) (新規求人÷新規求職)	1.53	▲ 0.02	1.55	▲ 0.12	1.67	0.19

(注) 1. パートタイム関係取扱数を含む。2. 新規学卒者を除く。

第2表 求人・求職の過去の動き

年月	新規求人数		新規求職申込件数		新規求人倍率 〔季節調整値〕	有効求人数		有効求職者数		有効求人倍率 〔季節調整値〕
	前年度 (月)比		前年度 (月)比			前年度 (月)比		前年度 (月)比		
18年度平均	72,893	8.0	39,212	▲ 4.2	1.86	195,532	11.0	155,912	▲ 6.9	1.25
19年度平均	64,134	▲ 12.0	37,465	▲ 4.5	1.71	177,581	▲ 9.2	148,437	▲ 4.8	1.20
20年度平均	48,351	▲ 24.6	41,522	10.8	1.16	132,203	▲ 25.6	158,114	6.5	0.84
21年度平均	39,151	▲ 19.0	49,660	19.6	0.79	97,426	▲ 26.3	207,980	31.5	0.47
22年度平均	45,943	17.3	50,006	0.7	0.92	115,886	18.9	207,960	0.0	0.56
23年度平均	51,634	12.4	47,388	▲ 5.2	1.09	134,194	15.8	198,724	▲ 4.4	0.68
24年度平均	58,912	14.1	43,750	▲ 7.7	1.35	155,212	15.7	190,910	▲ 3.9	0.81
23年 8月	50,905	▲ 0.4	48,645	▲ 0.5	1.05	131,224	1.1	200,423	▲ 0.2	0.65
9月	50,880	0.0	45,764	▲ 5.9	1.11	132,636	1.1	198,301	▲ 1.1	0.67
10月	52,917	4.0	47,890	4.6	1.10	135,888	2.5	197,606	▲ 0.4	0.69
11月	52,319	▲ 1.1	46,953	▲ 2.0	1.11	136,380	0.4	196,132	▲ 0.7	0.70
12月	52,943	1.2	46,546	▲ 0.9	1.14	137,520	0.8	196,330	0.1	0.70
24年 1月	53,101	0.3	46,059	▲ 1.0	1.15	138,159	0.5	195,732	▲ 0.3	0.71
2月	54,157	2.0	45,417	▲ 1.4	1.19	139,530	1.0	196,216	0.2	0.71
3月	53,778	▲ 0.7	44,843	▲ 1.3	1.20	141,202	1.2	194,722	▲ 0.8	0.73
4月	54,732	1.8	44,953	0.2	1.22	143,248	1.4	193,272	▲ 0.7	0.74
5月	56,009	2.3	44,375	▲ 1.3	1.26	146,234	2.1	193,381	0.1	0.76
6月	56,690	1.2	43,153	▲ 2.8	1.31	150,217	2.7	192,496	▲ 0.5	0.78
7月	56,725	0.1	43,181	0.1	1.31	150,875	0.4	191,175	▲ 0.7	0.79
8月	57,755	1.8	43,470	0.7	1.33	152,470	1.1	189,117	▲ 1.1	0.81
9月	57,421	▲ 0.6	45,004	3.5	1.28	153,733	0.8	191,387	1.2	0.80
10月	57,321	▲ 0.2	43,068	▲ 4.3	1.33	153,622	▲ 0.1	191,257	▲ 0.1	0.80
11月	57,662	0.6	42,839	▲ 0.5	1.35	155,460	1.2	191,714	0.2	0.81
12月	58,374	1.2	42,924	0.2	1.36	157,813	1.5	191,040	▲ 0.4	0.83
25年 1月	60,611	3.8	44,169	2.9	1.37	161,540	2.4	190,721	▲ 0.2	0.85
2月	64,181	5.9	42,700	▲ 3.3	1.50	165,042	2.2	187,646	▲ 1.6	0.88
3月	65,645	2.3	43,148	1.0	1.52	169,282	2.6	185,494	▲ 1.1	0.91
4月	61,276	▲ 6.7	42,359	▲ 1.8	1.45	168,986	▲ 0.2	183,642	▲ 1.0	0.92
5月	62,064	1.3	41,940	▲ 1.0	1.48	172,973	2.4	184,316	0.4	0.94
6月	65,816	6.0	39,490	▲ 5.8	1.67	173,327	0.2	180,917	▲ 1.8	0.96
7月	63,392	▲ 3.7	40,902	3.6	1.55	171,624	▲ 1.0	177,193	▲ 2.1	0.97
8月	61,999	▲ 2.2	40,518	▲ 0.9	1.53	172,285	0.4	175,688	▲ 0.8	0.98

(注) 1. パートタイム関係取扱数を含む。2. 新規学卒者を除く。3. 季節調整値(平成25年2月季節調整替えを行い、平成24年12月以前の数値は改訂済)。年度(年)平均は原数値。

第3表 新規求人の状況(主要産業別)

(単位:人,%)

	24年					25年							
	8月	9月	10月	11月	12月	1月	2月	3月	4月	5月	6月	7月	8月
産業計	59,585 15.3	57,449 8.9	65,702 17.1	58,925 13.8	48,338 11.5	66,708 14.8	65,195 14.3	64,746 17.1	62,030 17.5	62,827 12.6	60,814 10.5	66,308 17.0	62,135 4.3
建設業	3,655 11.2	4,038 10.5	4,449 16.9	3,731 3.6	3,048 4.6	4,707 16.0	4,210 12.3	3,925 7.9	4,343 9.8	3,954 9.7	4,190 17.3	5,001 14.8	4,360 19.3
製造業	4,545 1.5	5,065 ▲1.2	5,317 10.6	4,041 ▲3.0	3,374 ▲4.8	5,347 8.3	4,781 ▲1.2	4,587 ▲4.3	4,543 5.9	4,828 2.1	4,455 ▲7.9	5,525 13.1	5,312 16.9
情報通信業	3,144 51.4	2,703 21.6	3,404 47.0	3,133 33.6	2,213 11.8	3,350 43.8	2,954 17.1	2,605 12.9	3,344 31.8	3,558 29.2	3,256 14.2	3,894 43.6	3,618 15.1
運輸業,郵便業	4,671 41.0	4,242 25.5	4,257 3.0	3,830 9.2	3,581 30.2	4,100 12.9	4,281 14.8	3,672 3.3	4,054 19.0	4,198 1.0	3,772 6.8	4,422 21.0	4,390 ▲6.0
卸売業,小売業	9,200 23.0	8,034 7.0	9,054 14.0	9,397 22.4	6,395 12.0	9,744 18.2	9,639 21.4	9,549 22.6	8,154 9.5	9,016 5.2	8,946 15.9	9,341 9.3	8,656 ▲5.9
学術研究,専門・技術サービス業	2,602 11.7	2,757 16.4	3,226 34.5	2,877 18.6	2,233 14.7	2,762 5.9	2,671 4.7	2,479 5.2	2,796 23.0	2,936 16.4	2,830 12.9	2,561 ▲2.3	2,579 ▲0.9
宿泊業,飲食サービス業	5,181 35.5	5,116 40.9	5,213 34.0	5,418 40.2	5,268 73.6	5,818 31.6	6,403 44.9	7,665 98.2	5,479 43.9	5,990 38.4	6,628 42.0	5,336 31.0	5,275 1.8
生活関連サービス業,娯楽業	1,747 ▲18.2	1,998 29.7	2,481 ▲0.8	1,679 ▲10.6	1,383 ▲9.4	2,280 ▲4.1	2,014 10.4	2,164 1.0	2,354 ▲2.3	2,000 30.7	1,854 ▲3.4	2,264 3.5	1,956 12.0
教育,学習支援業	465 ▲16.7	685 32.2	774 25.9	569 ▲2.2	571 20.5	1,090 35.6	826 12.1	738 14.1	772 22.5	688 ▲27.2	609 7.2	744 19.4	674 44.9
医療,福祉	11,998 16.0	10,945 5.4	13,070 19.1	12,024 21.8	9,993 5.5	13,828 19.2	13,458 14.1	12,758 19.9	12,953 18.1	11,747 7.4	11,026 6.0	13,411 15.0	12,220 1.9
サービス業(他に分類されないもの)	9,771 6.6	9,593 0.7	11,006 9.4	9,318 1.3	8,105 4.0	10,017 1.9	10,438 12.7	10,961 6.0	10,299 16.7	11,101 24.8	10,503 4.4	11,204 24.9	10,414 6.6

(注) 1. パートタイム関係取扱数を含む。2. 新規学卒者を除く。3. 上段は原数値。4. 下段は対前年同月比

第4表 新規求職者の状況(態様別)

(単位:件,%)

	24年					25年							
	8月	9月	10月	11月	12月	1月	2月	3月	4月	5月	6月	7月	8月
新規求職者	41,196 ▲12.5	42,324 ▲6.4	46,728 ▲1.9	37,792 ▲8.5	29,713 ▲8.7	46,890 ▲3.7	42,303 ▲10.1	46,816 ▲6.2	57,075 ▲0.7	45,065 ▲7.6	38,017 ▲12.6	40,800 ▲1.6	37,163 ▲9.8
在職者	7,874 ▲6.8	8,146 5.6	8,314 7.5	7,195 1.4	5,899 5.8	9,756 7.0	10,110 ▲2.9	11,099 3.5	8,517 11.1	8,474 3.0	8,126 ▲1.1	8,128 7.4	7,883 0.1
離職者	27,366 ▲11.4	27,810 ▲6.5	31,698 ▲0.5	25,120 ▲7.5	19,577 ▲9.0	30,705 ▲4.0	26,212 ▲8.9	28,247 ▲7.1	40,218 ▲1.4	30,076 ▲8.8	24,811 ▲13.4	27,288 ▲2.9	24,252 ▲11.4
事業主都合 離職者	8,178 ▲14.2	8,275 ▲9.3	9,898 ▲3.9	8,057 ▲5.1	6,528 ▲10.2	9,658 ▲10.1	7,927 ▲10.8	8,634 ▲9.0	14,176 ▲3.1	8,895 ▲12.6	7,456 ▲13.7	8,238 ▲6.8	6,939 ▲15.2
自己都合 離職者	17,202 ▲9.3	17,560 ▲4.4	19,505 3.1	15,298 ▲8.3	11,664 ▲7.2	18,790 ▲0.3	16,283 ▲7.8	17,480 ▲5.4	22,666 0.5	19,181 ▲5.6	15,761 ▲11.8	17,330 1.1	15,794 ▲8.2
無業者	5,873 ▲23.1	6,279 ▲17.9	6,624 ▲16.3	5,399 ▲22.0	4,174 ▲22.5	6,331 ▲15.1	5,913 ▲24.1	7,387 ▲14.8	8,240 ▲7.5	6,435 ▲13.8	5,016 ▲23.3	5,322 ▲6.9	4,971 ▲15.4

(注) 1. 新規求職者は、パートタイム関係取扱数を含み新規学卒者を除く。2. 原数値、下段は前年同月比。
3. 在職者以下は、パートタイムを含み季節労働者を除く常用(雇用契約期間の定めがないか、又は4か月以上の雇用契約期間が定められているもの)のみであるため、新規求職者と各項目の足し上げとは合致しない。

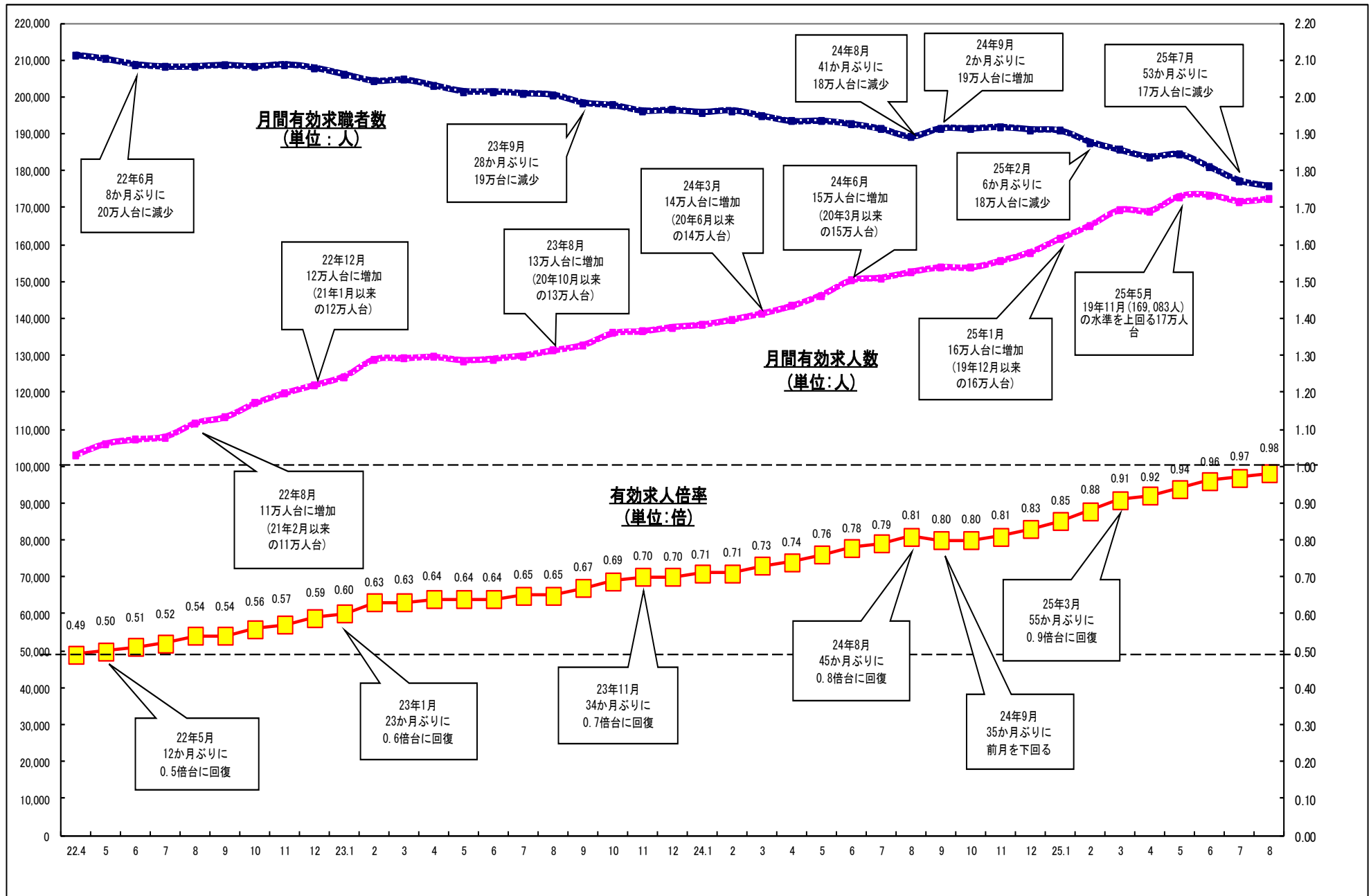
第5表 ハローワークにおける就職件数の推移

(単位:件,%)

	24年					25年							
	8月	9月	10月	11月	12月	1月	2月	3月	4月	5月	6月	7月	8月
就職件数	12,358 1.3	13,120 0.2	14,097 3.3	13,027 0.6	10,999 ▲3.0	10,961 ▲3.5	11,743 ▲6.4	12,898 ▲5.7	14,490 ▲1.0	14,027 0.7	13,491 ▲3.4	13,539 1.7	11,965 ▲3.2

(注) 1. パートタイム関係取扱数を含む。2. 新規学卒者を除く。3. 原数値、下段は前年同月比。

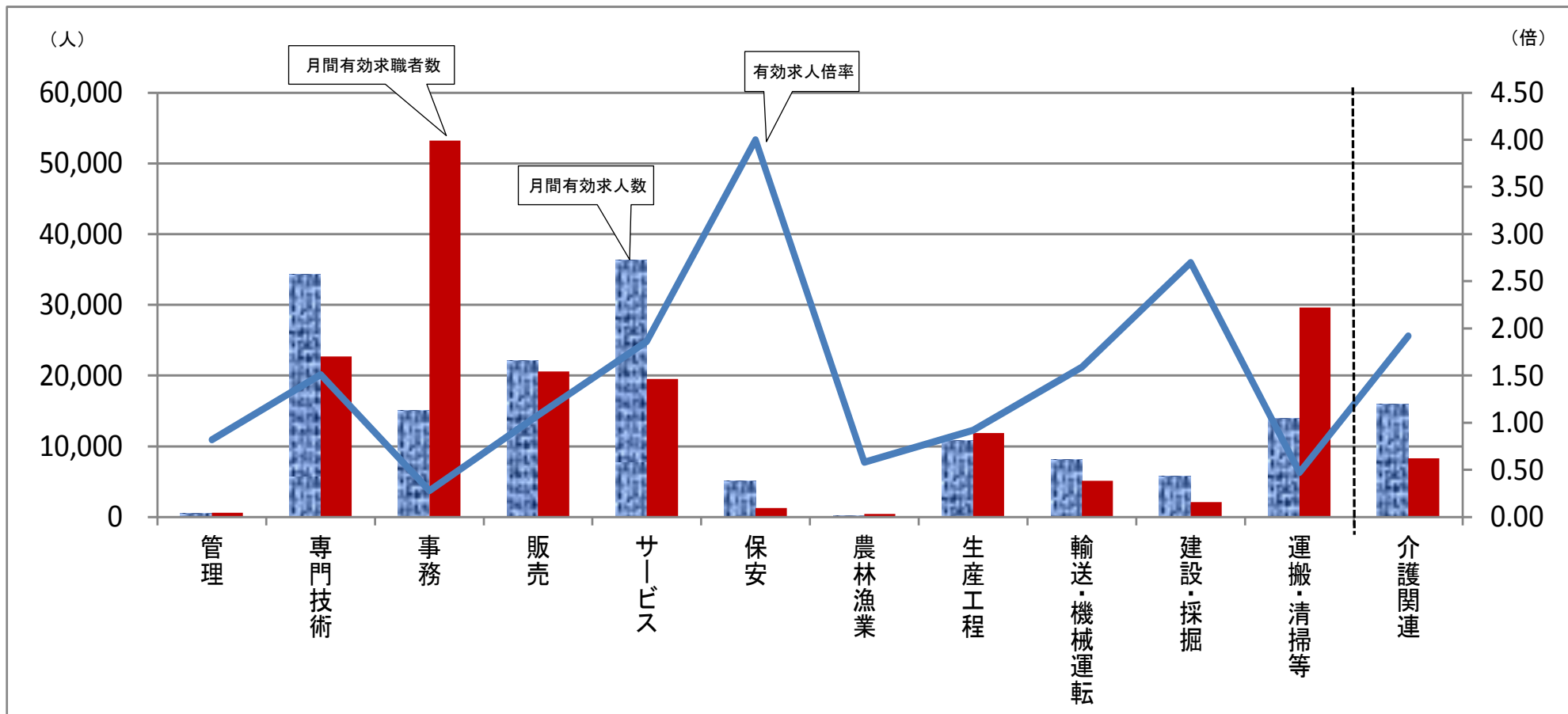
(参考 1) 有効求人倍率等の推移



(注) 季節調整値。平成25年2月季節調整替え済み。

(参考2) 職種別有効求人倍率等の状況

(平成25年8月)



	管理	専門技術	事務	販売	サービス	保安	農林漁業	生産工程	輸送・機械運転	建設・採掘	運搬・清掃等	介護関連	職業計
有効求人倍率	0.82	1.51	0.28	1.08	1.86	4.00	0.58	0.92	1.59	2.70	0.47	1.92	0.86
月間有効求人人数	505	34,299	15,087	22,123	36,369	5,061	240	10,906	8,156	5,748	13,980	15,967	152,474
月間有効求職者数	617	22,702	53,201	20,564	19,528	1,266	415	11,852	5,138	2,130	29,625	8,330	177,125

(注) 1. パートタイムを含む常用。 2. 「介護関連」は専門技術およびサービスのうち、介護関連の職業を合計したものである。