

大阪労農記者クラブ扱い

大阪労働局発表
平成25年8月29日(木)

【照会先】
大阪労働局職業安定部職業安定課
(電話) 06-4790-6301

～求人・求職状況速報(平成25年7月分)について～

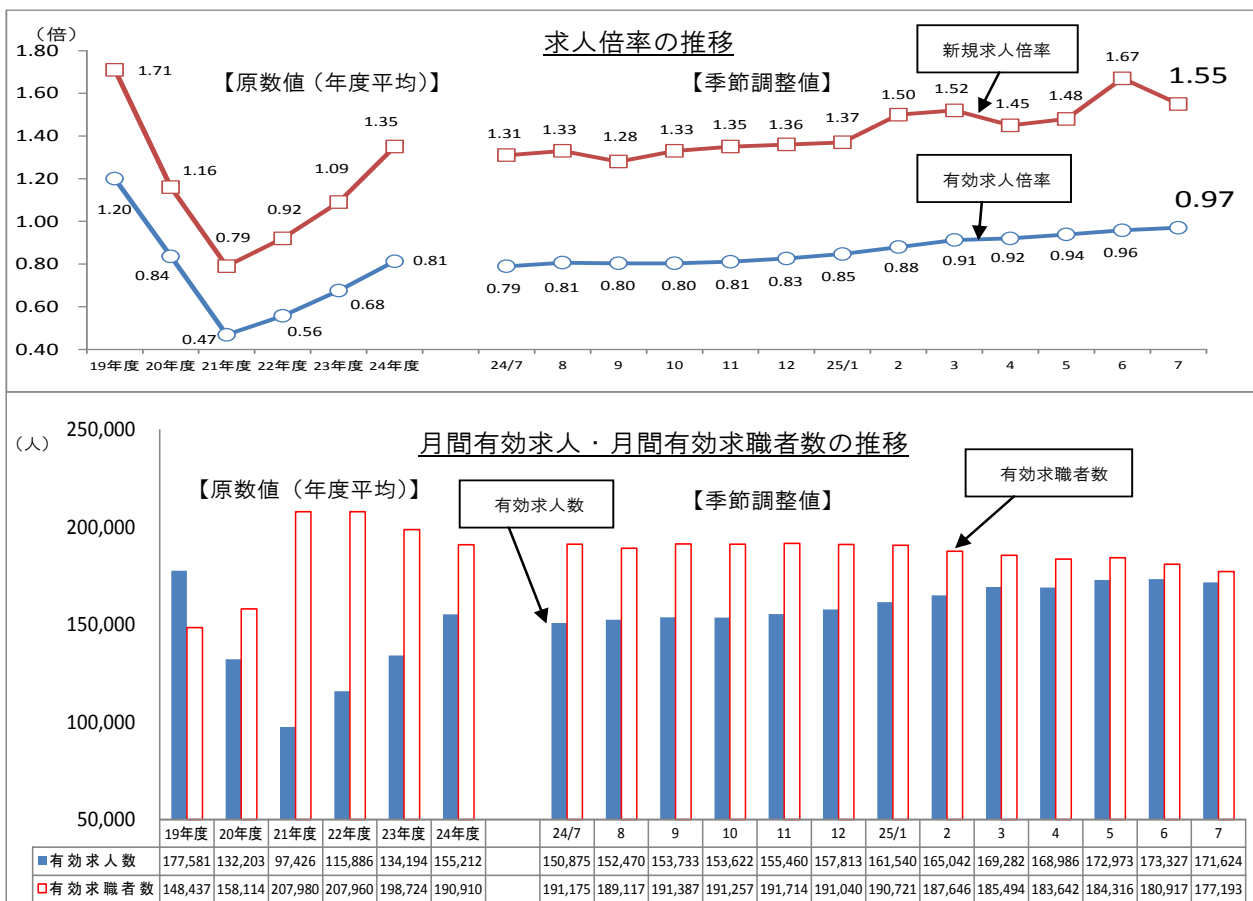
「現下の雇用失業情勢は、一部に厳しさが見られるものの、改善の動きが広がりつつある。」

平成25年7月の有効求人倍率は0.97倍で、前月より0.01ポイント上昇。

新規求人倍率は1.55倍で、前月より0.12ポイント低下。

- **有効求人倍率(季節調整値) 0.97倍**
前月より0.01ポイント上昇。(9か月連続の上昇)
リーマンショック前(平成20年7月0.95倍)の水準を上回る。
- **新規求人倍率(季節調整値) 1.55倍**
前月より0.12ポイント低下。(3か月ぶりの低下)
リーマンショック前(平成20年7月1.33倍)の水準を上回る。
- **有効求人数(季節調整値) 171,624人**
前月より1.0%減少。(3か月ぶりの減少)
リーマンショック前(平成20年7月139,601人)の水準を上回る。
- **有効求職者数(季節調整値) 177,193人**
前月より2.1%減少。(2か月連続の減少)
リーマンショック前(平成20年7月147,508人)の水準までに至らない。

有効求職者数は、平成21年2月以来53か月ぶりに17万人台となった。



第1表 求人・求職の状況〔季節調整値〕

| 項目 | 平成25年7月 | | 平成25年6月 | | 平成25年5月 | |
|--------------------------|---------|--------------|---------|--------------|---------|--------------|
| | 前月比(差) | | 前月比(差) | | 前月比(差) | |
| 月間有効求職者数(人) | 177,193 | ▲ 2.1% | 180,917 | ▲ 1.8% | 184,316 | 0.4% |
| 新規求職申込件数(件) | 40,902 | 3.6% | 39,490 | ▲ 5.8% | 41,940 | ▲ 1.0% |
| 月間有効求人人数(人) | 171,624 | ▲ 1.0% | 173,327 | 0.2% | 172,973 | 2.4% |
| 新規求人数(人) | 63,392 | ▲ 3.7% | 65,816 | 6.0% | 62,064 | 1.3% |
| 有効求人倍率(倍) (有効求人÷有効求職) | 0.97 | ポイント 0.01 | 0.96 | ポイント 0.02 | 0.94 | ポイント 0.02 |
| 新規求人倍率(倍) (新規求人÷新規求職) | 1.55 | ▲ 0.12 | 1.67 | ポイント 0.19 | 1.48 | ポイント 0.03 |

(注) 1. パートタイム関係取扱数を含む。2. 新規学卒者を除く。

第2表 求人・求職の過去の動き

| 年月 | 新規求人数 | | 新規求職申込件数 | | 新規求人倍率 〔季節調整値〕 | 有効求人人数 | | 有効求職者数 | | 有効求人倍率 〔季節調整値〕 |
|--------|-------------|--------|-------------|-------|-------------------|-------------|--------|-------------|-------|-------------------|
| | 前年度 (月)比 | | 前年度 (月)比 | | | 前年度 (月)比 | | 前年度 (月)比 | | |
| 18年度平均 | 72,893 | 8.0 | 39,212 | ▲ 4.2 | 1.86 | 195,532 | 11.0 | 155,912 | ▲ 6.9 | 1.25 |
| 19年度平均 | 64,134 | ▲ 12.0 | 37,465 | ▲ 4.5 | 1.71 | 177,581 | ▲ 9.2 | 148,437 | ▲ 4.8 | 1.20 |
| 20年度平均 | 48,351 | ▲ 24.6 | 41,522 | 10.8 | 1.16 | 132,203 | ▲ 25.6 | 158,114 | 6.5 | 0.84 |
| 21年度平均 | 39,151 | ▲ 19.0 | 49,660 | 19.6 | 0.79 | 97,426 | ▲ 26.3 | 207,980 | 31.5 | 0.47 |
| 22年度平均 | 45,943 | 17.3 | 50,006 | 0.7 | 0.92 | 115,886 | 18.9 | 207,960 | 0.0 | 0.56 |
| 23年度平均 | 51,634 | 12.4 | 47,388 | ▲ 5.2 | 1.09 | 134,194 | 15.8 | 198,724 | ▲ 4.4 | 0.68 |
| 24年度平均 | 58,912 | 14.1 | 43,750 | ▲ 7.7 | 1.35 | 155,212 | 15.7 | 190,910 | ▲ 3.9 | 0.81 |
| 23年 7月 | 51,115 | 3.5 | 48,873 | ▲ 1.8 | 1.05 | 129,797 | 0.7 | 200,846 | ▲ 0.2 | 0.65 |
| 8月 | 50,905 | ▲ 0.4 | 48,645 | ▲ 0.5 | 1.05 | 131,224 | 1.1 | 200,423 | ▲ 0.2 | 0.65 |
| 9月 | 50,880 | 0.0 | 45,764 | ▲ 5.9 | 1.11 | 132,636 | 1.1 | 198,301 | ▲ 1.1 | 0.67 |
| 10月 | 52,917 | 4.0 | 47,890 | 4.6 | 1.10 | 135,888 | 2.5 | 197,606 | ▲ 0.4 | 0.69 |
| 11月 | 52,319 | ▲ 1.1 | 46,953 | ▲ 2.0 | 1.11 | 136,380 | 0.4 | 196,132 | ▲ 0.7 | 0.70 |
| 12月 | 52,943 | 1.2 | 46,546 | ▲ 0.9 | 1.14 | 137,520 | 0.8 | 196,330 | 0.1 | 0.70 |
| 24年 1月 | 53,101 | 0.3 | 46,059 | ▲ 1.0 | 1.15 | 138,159 | 0.5 | 195,732 | ▲ 0.3 | 0.71 |
| 2月 | 54,157 | 2.0 | 45,417 | ▲ 1.4 | 1.19 | 139,530 | 1.0 | 196,216 | 0.2 | 0.71 |
| 3月 | 53,778 | ▲ 0.7 | 44,843 | ▲ 1.3 | 1.20 | 141,202 | 1.2 | 194,722 | ▲ 0.8 | 0.73 |
| 4月 | 54,732 | 1.8 | 44,953 | 0.2 | 1.22 | 143,248 | 1.4 | 193,272 | ▲ 0.7 | 0.74 |
| 5月 | 56,009 | 2.3 | 44,375 | ▲ 1.3 | 1.26 | 146,234 | 2.1 | 193,381 | 0.1 | 0.76 |
| 6月 | 56,690 | 1.2 | 43,153 | ▲ 2.8 | 1.31 | 150,217 | 2.7 | 192,496 | ▲ 0.5 | 0.78 |
| 7月 | 56,725 | 0.1 | 43,181 | 0.1 | 1.31 | 150,875 | 0.4 | 191,175 | ▲ 0.7 | 0.79 |
| 8月 | 57,755 | 1.8 | 43,470 | 0.7 | 1.33 | 152,470 | 1.1 | 189,117 | ▲ 1.1 | 0.81 |
| 9月 | 57,421 | ▲ 0.6 | 45,004 | 3.5 | 1.28 | 153,733 | 0.8 | 191,387 | 1.2 | 0.80 |
| 10月 | 57,321 | ▲ 0.2 | 43,068 | ▲ 4.3 | 1.33 | 153,622 | ▲ 0.1 | 191,257 | ▲ 0.1 | 0.80 |
| 11月 | 57,662 | 0.6 | 42,839 | ▲ 0.5 | 1.35 | 155,460 | 1.2 | 191,714 | 0.2 | 0.81 |
| 12月 | 58,374 | 1.2 | 42,924 | 0.2 | 1.36 | 157,813 | 1.5 | 191,040 | ▲ 0.4 | 0.83 |
| 25年 1月 | 60,611 | 3.8 | 44,169 | 2.9 | 1.37 | 161,540 | 2.4 | 190,721 | ▲ 0.2 | 0.85 |
| 2月 | 64,181 | 5.9 | 42,700 | ▲ 3.3 | 1.50 | 165,042 | 2.2 | 187,646 | ▲ 1.6 | 0.88 |
| 3月 | 65,645 | 2.3 | 43,148 | 1.0 | 1.52 | 169,282 | 2.6 | 185,494 | ▲ 1.1 | 0.91 |
| 4月 | 61,276 | ▲ 6.7 | 42,359 | ▲ 1.8 | 1.45 | 168,986 | ▲ 0.2 | 183,642 | ▲ 1.0 | 0.92 |
| 5月 | 62,064 | 1.3 | 41,940 | ▲ 1.0 | 1.48 | 172,973 | 2.4 | 184,316 | 0.4 | 0.94 |
| 6月 | 65,816 | 6.0 | 39,490 | ▲ 5.8 | 1.67 | 173,327 | 0.2 | 180,917 | ▲ 1.8 | 0.96 |
| 7月 | 63,392 | ▲ 3.7 | 40,902 | 3.6 | 1.55 | 171,624 | ▲ 1.0 | 177,193 | ▲ 2.1 | 0.97 |

(注) 1. パートタイム関係取扱数を含む。2. 新規学卒者を除く。3. 季節調整値(平成25年2月季節調整替えを行い、平成24年12月以前の数値は改訂済)。年度(年)平均は原数値。

第3表 新規求人の状況(主要産業別)

(単位:人,%)

| | 24年 | | | | | | 25年 | | | | | | |
|-------------------|--------|--------|--------|--------|--------|--------|--------|--------|--------|--------|--------|--------|--------|
| | 7月 | 8月 | 9月 | 10月 | 11月 | 12月 | 1月 | 2月 | 3月 | 4月 | 5月 | 6月 | 7月 |
| 産業計 | 56,674 | 59,585 | 57,449 | 65,702 | 58,925 | 48,338 | 66,708 | 65,195 | 64,746 | 62,030 | 62,827 | 60,814 | 66,308 |
| | 12.6 | 15.3 | 8.9 | 17.1 | 13.8 | 11.5 | 14.8 | 14.3 | 17.1 | 17.5 | 12.6 | 10.5 | 17.0 |
| 建設業 | 4,358 | 3,655 | 4,038 | 4,449 | 3,731 | 3,048 | 4,707 | 4,210 | 3,925 | 4,343 | 3,954 | 4,190 | 5,001 |
| | 25.2 | 11.2 | 10.5 | 16.9 | 3.6 | 4.6 | 16.0 | 12.3 | 7.9 | 9.8 | 9.7 | 17.3 | 14.8 |
| 製造業 | 4,885 | 4,545 | 5,065 | 5,317 | 4,041 | 3,374 | 5,347 | 4,781 | 4,587 | 4,543 | 4,828 | 4,455 | 5,525 |
| | 10.2 | 1.5 | ▲1.2 | 10.6 | ▲3.0 | ▲4.8 | 8.3 | ▲1.2 | ▲4.3 | 5.9 | 2.1 | ▲7.9 | 13.1 |
| 情報通信業 | 2,711 | 3,144 | 2,703 | 3,404 | 3,133 | 2,213 | 3,350 | 2,954 | 2,605 | 3,344 | 3,558 | 3,256 | 3,894 |
| | 33.5 | 51.4 | 21.6 | 47.0 | 33.6 | 11.8 | 43.8 | 17.1 | 12.9 | 31.8 | 29.2 | 14.2 | 43.6 |
| 運輸業,郵便業 | 3,654 | 4,671 | 4,242 | 4,257 | 3,830 | 3,581 | 4,100 | 4,281 | 3,672 | 4,054 | 4,198 | 3,772 | 4,422 |
| | 1.8 | 41.0 | 25.5 | 3.0 | 9.2 | 30.2 | 12.9 | 14.8 | 3.3 | 19.0 | 1.0 | 6.8 | 21.0 |
| 卸売業,小売業 | 8,548 | 9,200 | 8,034 | 9,054 | 9,397 | 6,395 | 9,744 | 9,639 | 9,549 | 8,154 | 9,016 | 8,946 | 9,341 |
| | 23.1 | 23.0 | 7.0 | 14.0 | 22.4 | 12.0 | 18.2 | 21.4 | 22.6 | 9.5 | 5.2 | 15.9 | 9.3 |
| 学術研究,専門・技術サービス業 | 2,620 | 2,602 | 2,757 | 3,226 | 2,877 | 2,233 | 2,762 | 2,671 | 2,479 | 2,796 | 2,936 | 2,830 | 2,561 |
| | 5.0 | 11.7 | 16.4 | 34.5 | 18.6 | 14.7 | 5.9 | 4.7 | 5.2 | 23.0 | 16.4 | 12.9 | ▲2.3 |
| 宿泊業,飲食サービス業 | 4,074 | 5,181 | 5,116 | 5,213 | 5,418 | 5,268 | 5,818 | 6,403 | 7,665 | 5,479 | 5,990 | 6,628 | 5,336 |
| | 18.8 | 35.5 | 40.9 | 34.0 | 40.2 | 73.6 | 31.6 | 44.9 | 98.2 | 43.9 | 38.4 | 42.0 | 31.0 |
| 生活関連サービス業,娯楽業 | 2,187 | 1,747 | 1,998 | 2,481 | 1,679 | 1,383 | 2,280 | 2,014 | 2,164 | 2,354 | 2,000 | 1,854 | 2,264 |
| | 5.8 | ▲18.2 | 29.7 | ▲0.8 | ▲10.6 | ▲9.4 | ▲4.1 | 10.4 | 1.0 | ▲2.3 | 30.7 | ▲3.4 | 3.5 |
| 教育,学習支援業 | 623 | 465 | 685 | 774 | 569 | 571 | 1,090 | 826 | 738 | 772 | 688 | 609 | 744 |
| | 20.0 | ▲16.7 | 32.2 | 25.9 | ▲2.2 | 20.5 | 35.6 | 12.1 | 14.1 | 22.5 | ▲27.2 | 7.2 | 19.4 |
| 医療,福祉 | 11,660 | 11,998 | 10,945 | 13,070 | 12,024 | 9,993 | 13,828 | 13,458 | 12,758 | 12,953 | 11,747 | 11,026 | 13,411 |
| | 15.6 | 16.0 | 5.4 | 19.1 | 21.8 | 5.5 | 19.2 | 14.1 | 19.9 | 18.1 | 7.4 | 6.0 | 15.0 |
| サービス業(他に分類されないもの) | 8,967 | 9,771 | 9,593 | 11,006 | 9,318 | 8,105 | 10,017 | 10,438 | 10,961 | 10,299 | 11,101 | 10,503 | 11,204 |
| | 1.8 | 6.6 | 0.7 | 9.4 | 1.3 | 4.0 | 1.9 | 12.7 | 6.0 | 16.7 | 24.8 | 4.4 | 24.9 |

(注) 1. パートタイム関係取扱数を含む。2. 新規学卒者を除く。3. 上段は原数値。4. 下段は対前年同月比

第4表 新規求職者の状況(態様別)

(単位:件,%)

| | 24年 | | | | | | 25年 | | | | | | |
|--------------|--------|--------|--------|--------|--------|--------|--------|--------|--------|--------|--------|--------|--------|
| | 7月 | 8月 | 9月 | 10月 | 11月 | 12月 | 1月 | 2月 | 3月 | 4月 | 5月 | 6月 | 7月 |
| 新規求職者 | 41,480 | 41,196 | 42,324 | 46,728 | 37,792 | 29,713 | 46,890 | 42,303 | 46,816 | 57,075 | 45,065 | 38,017 | 40,800 |
| | ▲6.9 | ▲12.5 | ▲6.4 | ▲1.9 | ▲8.5 | ▲8.7 | ▲3.7 | ▲10.1 | ▲6.2 | ▲0.7 | ▲7.6 | ▲12.6 | ▲1.6 |
| 在職者 | 7,566 | 7,874 | 8,146 | 8,314 | 7,195 | 5,899 | 9,756 | 10,110 | 11,099 | 8,517 | 8,474 | 8,126 | 8,128 |
| | ▲1.6 | ▲6.8 | 5.6 | 7.5 | 1.4 | 5.8 | 7.0 | ▲2.9 | 3.5 | 11.1 | 3.0 | ▲1.1 | 7.4 |
| 離職者 | 28,097 | 27,366 | 27,810 | 31,698 | 25,120 | 19,577 | 30,705 | 26,212 | 28,247 | 40,218 | 30,076 | 24,811 | 27,288 |
| | ▲4.6 | ▲11.4 | ▲6.5 | ▲0.5 | ▲7.5 | ▲9.0 | ▲4.0 | ▲8.9 | ▲7.1 | ▲1.4 | ▲8.8 | ▲13.4 | ▲2.9 |
| 事業主都合 離職者 | 8,843 | 8,178 | 8,275 | 9,898 | 8,057 | 6,528 | 9,658 | 7,927 | 8,634 | 14,176 | 8,895 | 7,456 | 8,238 |
| | ▲7.7 | ▲14.2 | ▲9.3 | ▲3.9 | ▲5.1 | ▲10.2 | ▲10.1 | ▲10.8 | ▲9.0 | ▲3.1 | ▲12.6 | ▲13.7 | ▲6.8 |
| 自己都合 離職者 | 17,146 | 17,202 | 17,560 | 19,505 | 15,298 | 11,664 | 18,790 | 16,283 | 17,480 | 22,666 | 19,181 | 15,761 | 17,330 |
| | ▲2.6 | ▲9.3 | ▲4.4 | 3.1 | ▲8.3 | ▲7.2 | ▲0.3 | ▲7.8 | ▲5.4 | 0.5 | ▲5.6 | ▲11.8 | 1.1 |
| 無業者 | 5,717 | 5,873 | 6,279 | 6,624 | 5,399 | 4,174 | 6,331 | 5,913 | 7,387 | 8,240 | 6,435 | 5,016 | 5,322 |
| | ▲21.8 | ▲23.1 | ▲17.9 | ▲16.3 | ▲22.0 | ▲22.5 | ▲15.1 | ▲24.1 | ▲14.8 | ▲7.5 | ▲13.8 | ▲23.3 | ▲6.9 |

(注) 1. 新規求職者は、パートタイム関係取扱数を含み新規学卒者を除く。2. 原数値、下段は前年同月比。
3. 在職者以下は、パートタイムを含み季節労働者を除く常用(雇用契約期間の定めがないか、又は4か月以上の雇用契約期間が定められているもの)のみであるため、新規求職者と各項目の足し上げとは合致しない。

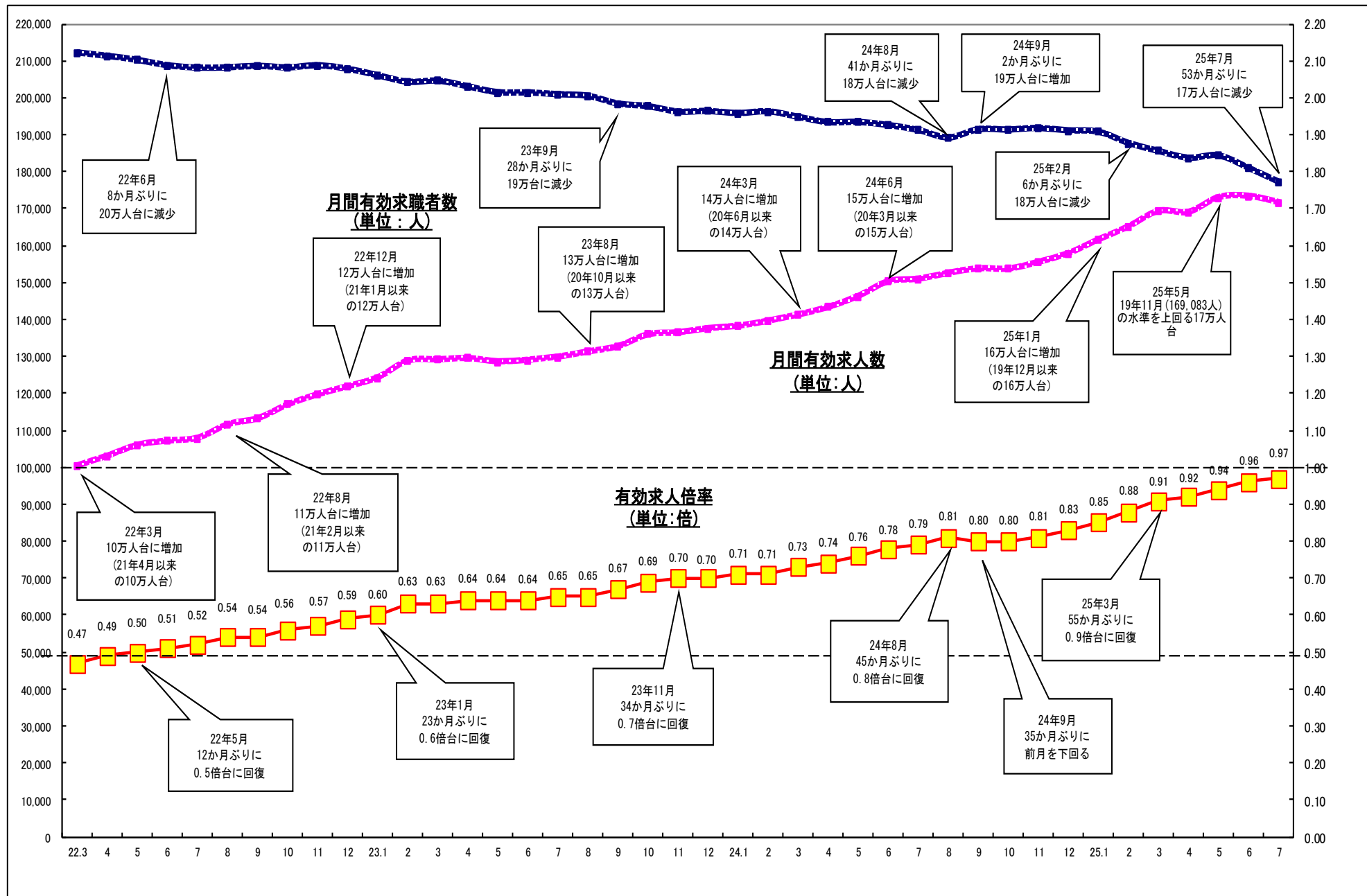
第5表 ハローワークにおける就職件数の推移

(単位:件,%)

| | 24年 | | | | | | 25年 | | | | | | |
|------|--------|--------|--------|--------|--------|--------|--------|--------|--------|--------|--------|--------|--------|
| | 7月 | 8月 | 9月 | 10月 | 11月 | 12月 | 1月 | 2月 | 3月 | 4月 | 5月 | 6月 | 7月 |
| 就職件数 | 13,312 | 12,358 | 13,120 | 14,097 | 13,027 | 10,999 | 10,961 | 11,743 | 12,898 | 14,490 | 14,027 | 13,491 | 13,539 |
| | 4.9 | 1.3 | 0.2 | 3.3 | 0.6 | ▲3.0 | ▲3.5 | ▲6.4 | ▲5.7 | ▲1.0 | 0.7 | ▲3.4 | 1.7 |

(注) 1. パートタイム関係取扱数を含む。2. 新規学卒者を除く。3. 原数値、下段は前年同月比。

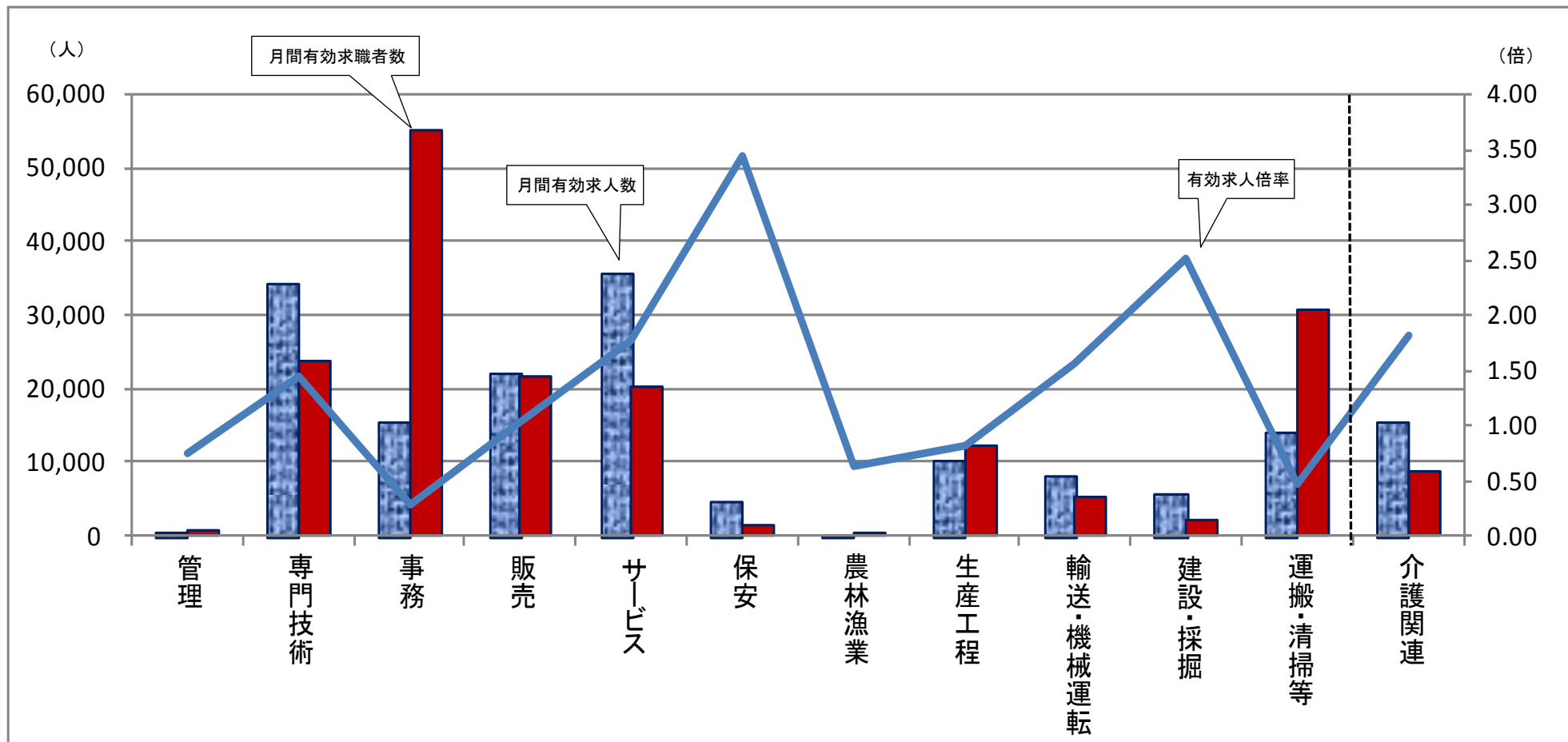
(参考1) 有効求人倍率等の推移



(注) 季節調整値。平成25年2月季節調整替え済み。

(参考2) 職種別有効求人倍率等の状況

(平成25年7月)



| | 管理 | 専門技術 | 事務 | 販売 | サービス | 保安 | 農林漁業 | 生産工程 | 輸送・機械運転 | 建設・採掘 | 運搬・清掃等 | 介護関連 | 職業計 |
|----------|------|--------|--------|--------|--------|-------|------|--------|---------|-------|--------|--------|---------|
| 有効求人倍率 | 0.75 | 1.45 | 0.28 | 1.03 | 1.78 | 3.44 | 0.64 | 0.82 | 1.56 | 2.51 | 0.46 | 1.82 | 0.82 |
| 月間有効求人数 | 483 | 34,242 | 15,463 | 22,251 | 35,919 | 4,816 | 272 | 10,171 | 8,368 | 5,799 | 14,044 | 15,717 | 151,828 |
| 月間有効求職者数 | 643 | 23,657 | 55,144 | 21,501 | 20,220 | 1,398 | 427 | 12,364 | 5,359 | 2,307 | 30,612 | 8,628 | 184,133 |

(注) 1. パートタイムを含む常用。 2. 「介護関連」は専門技術およびサービスのうち、介護関連の職業を合計したものである。