

大阪労農記者クラブ扱い

大阪労働局発表
平成25年12月26日(木)

【照会先】
大阪労働局職業安定部職業安定課
(電話) 06-4790-6301

～求人・求職状況速報(平成25年11月分)について～

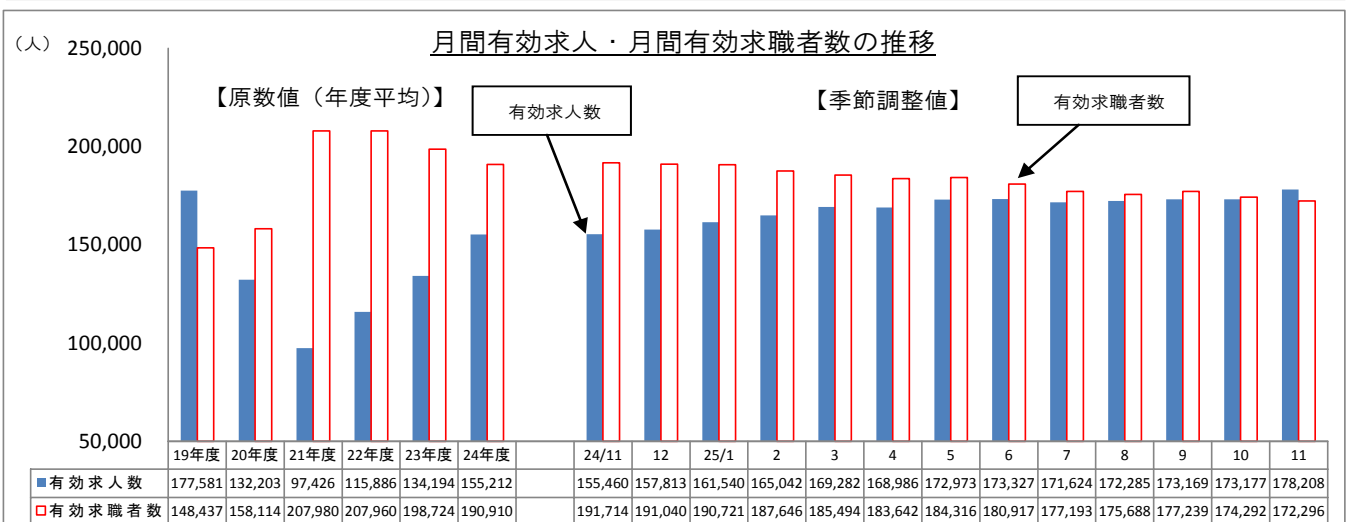
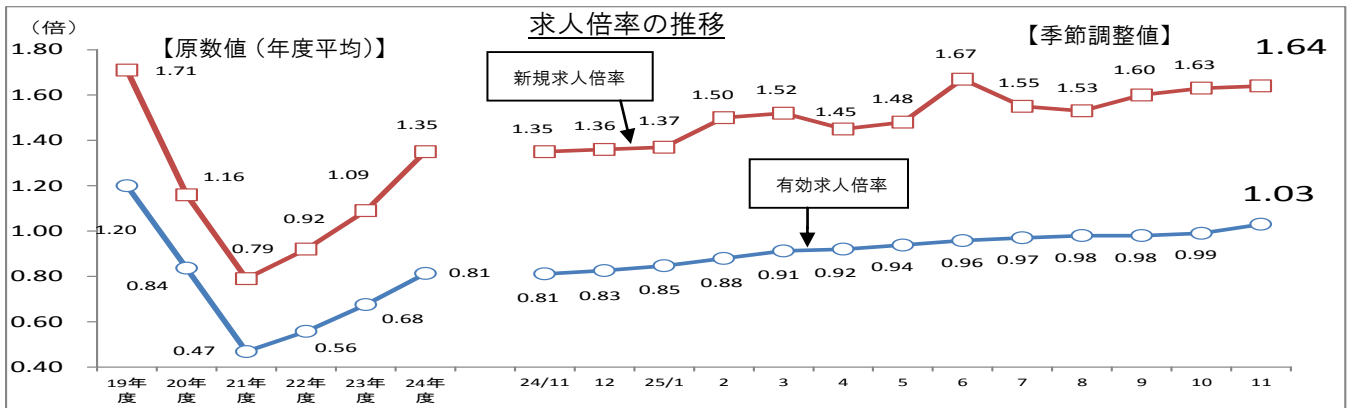
「現下の雇用失業情勢は、改善の動きが広がりつつある。」

平成25年11月の有効求人倍率は **1.03** 倍で、前月より0.04ポイント上昇。
新規求人倍率は **1.64** 倍で、前月より0.01ポイント上昇。

**5年6か月ぶり(平成20年5月以来)
有効求人倍率 1.00 倍を
突破!**

主要指標でみる大阪労働局管内の雇用情勢について → 別紙参照

- **有効求人倍率(季節調整値) 1.03 倍**
前月より0.04ポイント上昇。(2か月連続の上昇)
リーマンショック前(平成20年8月0.92倍)の水準を上回る。
- **新規求人倍率(季節調整値) 1.64 倍**
前月より0.01ポイント上昇。(3か月連続の上昇)
- **有効求人数(季節調整値) 178,208 人**
前月より2.9%増加。(2か月ぶりの増加)
リーマンショック前(平成20年8月138,364人)の水準を上回る。
- **有効求職者数(季節調整値) 172,296 人**
前月より1.1%減少。(2か月連続の減少)
リーマンショック前(平成20年8月149,663人)の水準までに至らない。



第1表 求人・求職の状況〔季節調整値〕

年 月 項 目	平成25年11月		平成25年10月		平成25年9月	
		前月比(差)		前月比(差)		前月比(差)
月間有効求職者数(人)	172,296	▲ 1.1%	174,292	▲ 1.7%	177,239	0.9%
新規求職申込件数(件)	38,810	0.1%	38,755	▲ 5.5%	41,011	1.2%
月間有効求人人数(人)	178,208	2.9%	173,177	0.0%	173,169	0.5%
新規求人数(人)	63,798	0.7%	63,335	▲ 3.4%	65,593	5.8%
有効求人倍率(倍) (有効求人÷有効求職)	1.03	ポイント 0.04	0.99	ポイント 0.01	0.98	ポイント 0.00
新規求人倍率(倍) (新規求人÷新規求職)	1.64	ポイント 0.01	1.63	ポイント 0.03	1.60	ポイント 0.07

(注) 1. パートタイム関係取扱数を含む。2. 新規学卒者を除く。

第2表 求人・求職の過去の動き

年 月	新規求人数		新規求職申込件数		新規求人倍率 〔季節調整値〕	有効求人人数		有効求職者数		有効求人倍率 〔季節調整値〕
	前年度 (月)比	前年度 (月)比	前年度 (月)比	前年度 (月)比		前年度 (月)比	前年度 (月)比			
18年度平均	72,893	8.0%	39,212	▲ 4.2%	1.86	195,532	11.0%	155,912	▲ 6.9%	1.25
19年度平均	64,134	▲ 12.0	37,465	▲ 4.5	1.71	177,581	▲ 9.2	148,437	▲ 4.8	1.20
20年度平均	48,351	▲ 24.6	41,522	10.8	1.16	132,203	▲ 25.6	158,114	6.5	0.84
21年度平均	39,151	▲ 19.0	49,660	19.6	0.79	97,426	▲ 26.3	207,980	31.5	0.47
22年度平均	45,943	17.3	50,006	0.7	0.92	115,886	18.9	207,960	0.0	0.56
23年度平均	51,634	12.4	47,388	▲ 5.2	1.09	134,194	15.8	198,724	▲ 4.4	0.68
24年度平均	58,912	14.1	43,750	▲ 7.7	1.35	155,212	15.7	190,910	▲ 3.9	0.81
23年 11月	52,319	▲ 1.1	46,953	▲ 2.0	1.11	136,380	0.4	196,132	▲ 0.7	0.70
12月	52,943	1.2	46,546	▲ 0.9	1.14	137,520	0.8	196,330	0.1	0.70
24年 1月	53,101	0.3	46,059	▲ 1.0	1.15	138,159	0.5	195,732	▲ 0.3	0.71
2月	54,157	2.0	45,417	▲ 1.4	1.19	139,530	1.0	196,216	0.2	0.71
3月	53,778	▲ 0.7	44,843	▲ 1.3	1.20	141,202	1.2	194,722	▲ 0.8	0.73
4月	54,732	1.8	44,953	0.2	1.22	143,248	1.4	193,272	▲ 0.7	0.74
5月	56,009	2.3	44,375	▲ 1.3	1.26	146,234	2.1	193,381	0.1	0.76
6月	56,690	1.2	43,153	▲ 2.8	1.31	150,217	2.7	192,496	▲ 0.5	0.78
7月	56,725	0.1	43,181	0.1	1.31	150,875	0.4	191,175	▲ 0.7	0.79
8月	57,755	1.8	43,470	0.7	1.33	152,470	1.1	189,117	▲ 1.1	0.81
9月	57,421	▲ 0.6	45,004	3.5	1.28	153,733	0.8	191,387	1.2	0.80
10月	57,321	▲ 0.2	43,068	▲ 4.3	1.33	153,622	▲ 0.1	191,257	▲ 0.1	0.80
11月	57,662	0.6	42,839	▲ 0.5	1.35	155,460	1.2	191,714	0.2	0.81
12月	58,374	1.2	42,924	0.2	1.36	157,813	1.5	191,040	▲ 0.4	0.83
25年 1月	60,611	3.8	44,169	2.9	1.37	161,540	2.4	190,721	▲ 0.2	0.85
2月	64,181	5.9	42,700	▲ 3.3	1.50	165,042	2.2	187,646	▲ 1.6	0.88
3月	65,645	2.3	43,148	1.0	1.52	169,282	2.6	185,494	▲ 1.1	0.91
4月	61,276	▲ 6.7	42,359	▲ 1.8	1.45	168,986	▲ 0.2	183,642	▲ 1.0	0.92
5月	62,064	1.3	41,940	▲ 1.0	1.48	172,973	2.4	184,316	0.4	0.94
6月	65,816	6.0	39,490	▲ 5.8	1.67	173,327	0.2	180,917	▲ 1.8	0.96
7月	63,392	▲ 3.7	40,902	3.6	1.55	171,624	▲ 1.0	177,193	▲ 2.1	0.97
8月	61,999	▲ 2.2	40,518	▲ 0.9	1.53	172,285	0.4	175,688	▲ 0.8	0.98
9月	65,593	5.8	41,011	1.2	1.60	173,169	0.5	177,239	0.9	0.98
10月	63,335	▲ 3.4	38,755	▲ 5.5	1.63	173,177	0.0	174,292	▲ 1.7	0.99
11月	63,798	0.7	38,810	0.1	1.64	178,208	2.9	172,296	▲ 1.1	1.03

(注) 1. パートタイム関係取扱数を含む。2. 新規学卒者を除く。3. 季節調整値(平成25年2月季節調整替えを行い、平成24年12月以前の数値は改訂済)。年度(年)平均は原数値。

第3表 新規求人の状況(主要産業別)

(単位:人,%)

	24年		25年											
	11月	12月	1月	2月	3月	4月	5月	6月	7月	8月	9月	10月	11月	4-11月
産業計	58,925 13.8	48,338 11.5	66,708 14.8	65,195 14.3	64,746 17.1	62,030 17.5	62,827 12.6	60,814 10.5	66,308 17.0	62,135 4.3	65,108 13.3	73,386 11.7	64,353 9.2	516,961 11.9
建設業	3,731 3.6	3,048 4.6	4,707 16.0	4,210 12.3	3,925 7.9	4,343 9.8	3,954 9.7	4,190 17.3	5,001 14.8	4,360 19.3	5,137 27.2	5,440 22.3	4,890 31.1	37,315 19.0
製造業	4,041 ▲3.0	3,374 ▲4.8	5,347 8.3	4,781 ▲1.2	4,587 ▲4.3	4,543 5.9	4,828 2.1	4,455 ▲7.9	5,525 13.1	5,312 16.9	5,474 8.1	6,082 14.4	4,978 23.2	41,197 9.3
情報通信業	3,133 33.6	2,213 11.8	3,350 43.8	2,954 17.1	2,605 12.9	3,344 31.8	3,558 29.2	3,256 14.2	3,894 43.6	3,618 15.1	3,305 22.3	3,663 7.6	3,878 23.8	28,516 22.7
運輸業,郵便業	3,830 9.2	3,581 30.2	4,100 12.9	4,281 14.8	3,672 3.3	4,054 19.0	4,198 1.0	3,772 6.8	4,422 21.0	4,390 ▲6.0	4,322 1.9	4,975 16.9	4,446 16.1	34,579 8.9
卸売業,小売業	9,397 22.4	6,395 12.0	9,744 18.2	9,639 21.4	9,549 22.6	8,154 9.5	9,016 5.2	8,946 15.9	9,341 9.3	8,656 ▲5.9	9,085 13.1	10,676 17.9	9,908 5.4	73,782 8.6
学術研究,専門・技術サービス業	2,877 18.6	2,233 14.7	2,762 5.9	2,671 4.7	2,479 5.2	2,796 23.0	2,936 16.4	2,830 12.9	2,561 ▲2.3	2,579 ▲0.9	2,980 8.1	3,009 ▲6.7	2,509 ▲12.8	22,200 3.8
宿泊業,飲食サービス業	5,418 40.2	5,268 73.6	5,818 31.6	6,403 44.9	7,665 98.2	5,479 43.9	5,990 38.4	6,628 42.0	5,336 31.0	5,275 1.8	6,888 34.6	5,981 14.7	5,498 1.5	47,075 24.5
生活関連サービス業,娯楽業	1,679 ▲10.6	1,383 ▲9.4	2,280 ▲4.1	2,014 10.4	2,164 1.0	2,354 ▲2.3	2,000 30.7	1,854 ▲3.4	2,264 3.5	1,956 12.0	2,108 5.5	2,226 ▲10.3	1,831 9.1	16,593 4.0
教育,学習支援業	569 ▲2.2	571 20.5	1,090 35.6	826 12.1	738 14.1	772 22.5	688 ▲27.2	609 7.2	744 19.4	674 44.9	736 7.4	1,305 68.6	704 23.7	6,232 18.5
医療,福祉	12,024 21.8	9,993 5.5	13,828 19.2	13,458 14.1	12,758 19.9	12,953 18.1	11,747 7.4	11,026 6.0	13,411 15.0	12,220 1.9	11,650 6.4	14,511 11.0	12,355 2.8	99,873 8.6
サービス業(他に分類されないもの)	9,318 1.3	8,105 4.0	10,017 1.9	10,438 12.7	10,961 6.0	10,299 16.7	11,101 24.8	10,503 4.4	11,204 24.9	10,414 6.6	10,761 12.2	12,180 10.7	10,722 15.1	87,184 14.1

(注) 1. パートタイム関係取扱数を含む。2. 新規学卒者を除く。3. 上段は原数値。4. 下段は対前年同月比

第4表 新規求職者の状況(態様別)

(単位:件,%)

	24年		25年										
	11月	12月	1月	2月	3月	4月	5月	6月	7月	8月	9月	10月	11月
新規求職者	37,792 ▲8.5	29,713 ▲8.7	46,890 ▲3.7	42,303 ▲10.1	46,816 ▲6.2	57,075 ▲0.7	45,065 ▲7.6	38,017 ▲12.6	40,800 ▲1.6	37,163 ▲9.8	39,227 ▲7.3	41,495 ▲11.2	32,907 ▲12.9
在職者	7,195 1.4	5,899 5.8	9,756 7.0	10,110 ▲2.9	11,099 3.5	8,517 11.1	8,474 3.0	8,126 ▲1.1	8,128 7.4	7,883 0.1	8,233 1.1	8,214 ▲1.2	6,945 ▲3.5
離職者	25,120 ▲7.5	19,577 ▲9.0	30,705 ▲4.0	26,212 ▲8.9	28,247 ▲7.1	40,218 ▲1.4	30,076 ▲8.8	24,811 ▲13.4	27,288 ▲2.9	24,252 ▲11.4	25,516 ▲8.2	27,993 ▲11.7	21,460 ▲14.6
事業主都合 離職者	8,057 ▲5.1	6,528 ▲10.2	9,658 ▲10.1	7,927 ▲10.8	8,634 ▲9.0	14,176 ▲3.1	8,895 ▲12.6	7,456 ▲13.7	8,238 ▲6.8	6,939 ▲15.2	7,165 ▲13.4	8,407 ▲15.1	5,981 ▲25.8
自己都合 離職者	15,298 ▲8.3	11,664 ▲7.2	18,790 ▲0.3	16,283 ▲7.8	17,480 ▲5.4	22,666 0.5	19,181 ▲5.6	15,761 ▲11.8	17,330 1.1	15,794 ▲8.2	16,721 ▲4.8	17,671 ▲9.4	14,054 ▲8.1
無業者	5,399 ▲22.0	4,174 ▲22.5	6,331 ▲15.1	5,913 ▲24.1	7,387 ▲14.8	8,240 ▲7.5	6,435 ▲13.8	5,016 ▲23.3	5,322 ▲6.9	4,971 ▲15.4	5,399 ▲14.0	5,226 ▲21.1	4,438 ▲17.8

(注) 1. 新規求職者は、パートタイム関係取扱数を含み新規学卒者を除く。2. 原数値、下段は前年同月比。
3. 在職者以下は、パートタイムを含み季節労働者を除く常用(雇用契約期間の定めがないか、又は4か月以上の雇用契約期間が定められているもの)のみであるため、新規求職者と各項目の足し上げとは合致しない。

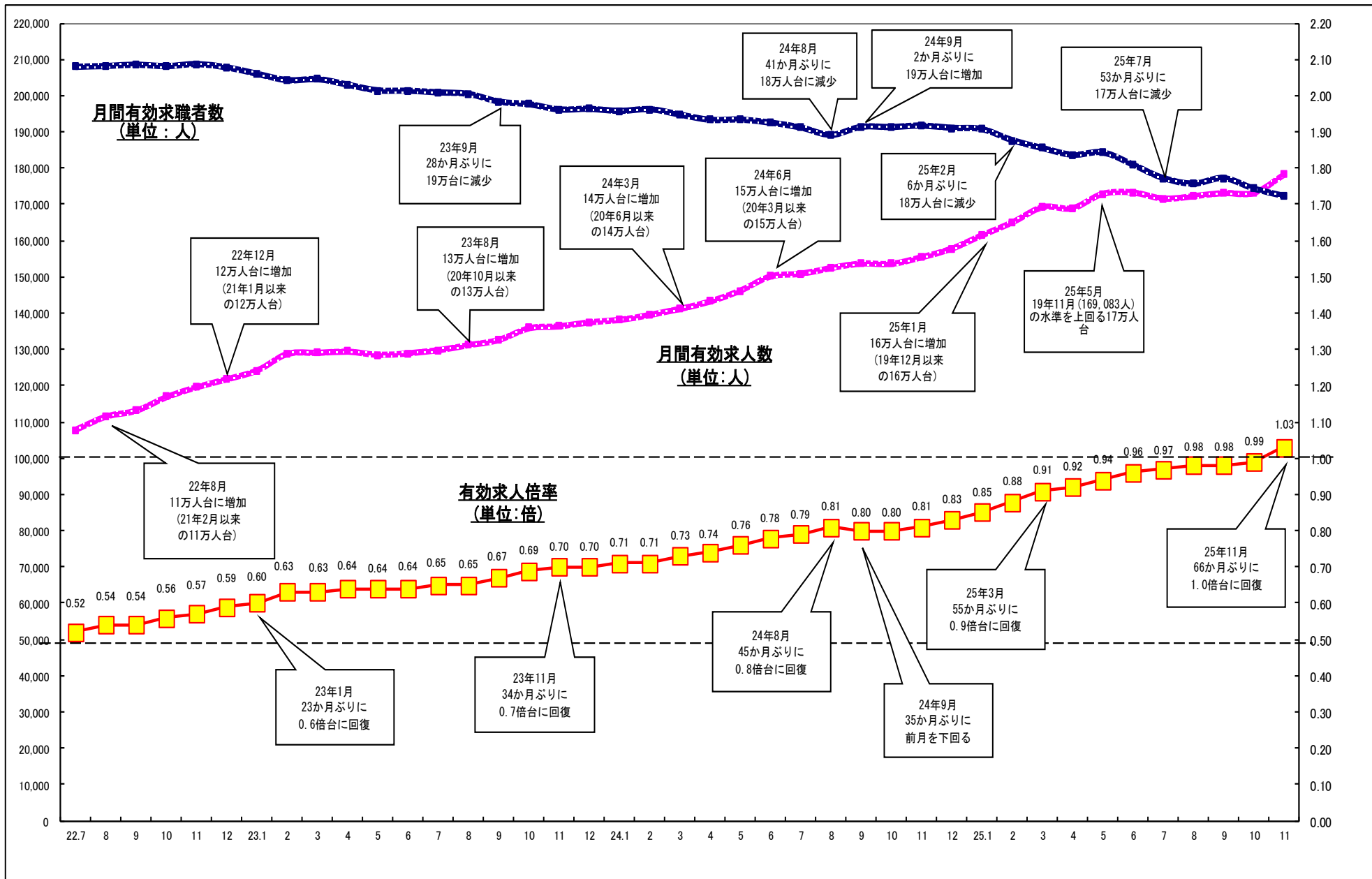
第5表 ハローワークにおける就職件数の推移

(単位:件,%)

	24年		25年										
	11月	12月	1月	2月	3月	4月	5月	6月	7月	8月	9月	10月	11月
就職件数	13,027 0.6	10,999 ▲3.0	10,961 ▲3.5	11,743 ▲6.4	12,898 ▲5.7	14,490 ▲1.0	14,027 0.7	13,491 ▲3.4	13,539 1.7	11,965 ▲3.2	12,979 ▲1.1	13,843 ▲1.8	12,558 ▲3.6

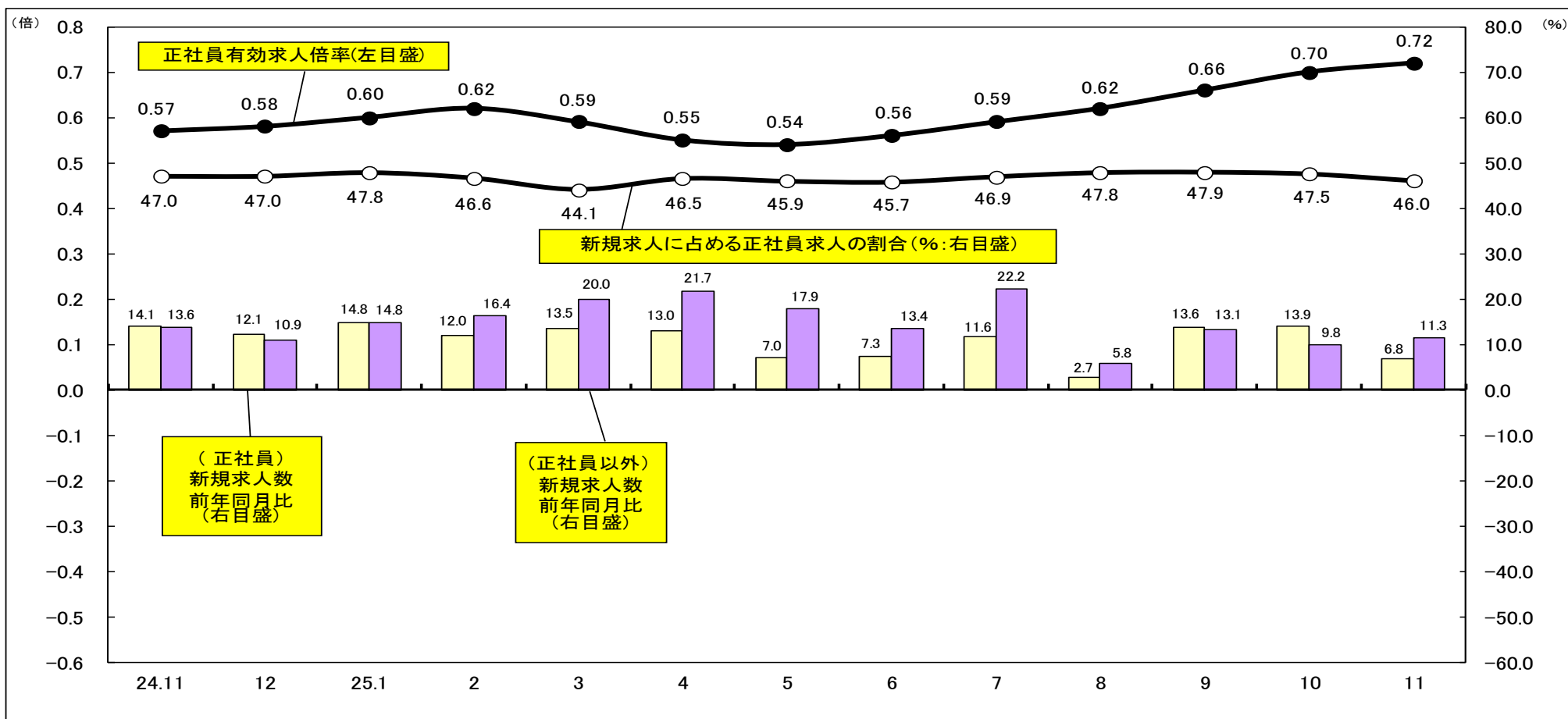
(注) 1. パートタイム関係取扱数を含む。2. 新規学卒者を除く。3. 原数値、下段は前年同月比。

(参考 1) 有効求人倍率等の推移



(注) 季節調整値。平成25年2月季節調整替え済み。

(参考2) 正社員の職業紹介状況



	24年11月	12月	25年1月	2月	3月	4月	5月	6月	7月	8月	9月	10月	11月
有効求人数 (正社員：人)	77,889	72,789	76,394	80,485	82,325	80,539	78,850	77,325	79,969	80,721	84,393	88,977	86,846
有効求職者 (正社員：人)	136,618	126,108	128,061	130,774	138,741	146,977	146,305	138,388	134,810	129,971	127,745	127,768	120,701
新規求人数 (全数：人)	58,925	48,338	66,708	65,195	64,746	62,030	62,827	60,814	66,308	62,135	65,108	73,386	64,353
新規求人数 (正社員：人)	27,712	22,702	31,863	30,399	28,533	28,825	28,820	27,798	31,126	29,681	31,165	34,863	29,602
就職件数 (正社員：件)	6,492	5,469	5,481	6,133	6,314	6,922	6,841	6,549	6,849	6,136	6,545	6,964	6,233
就職件数全数に占める割合 (%)	49.8	49.7	50.0	52.2	49.0	47.8	48.8	48.5	50.6	51.3	50.4	50.3	49.6

(注) 1. 「正社員」は下記の「非正社員」以外の者をいう。

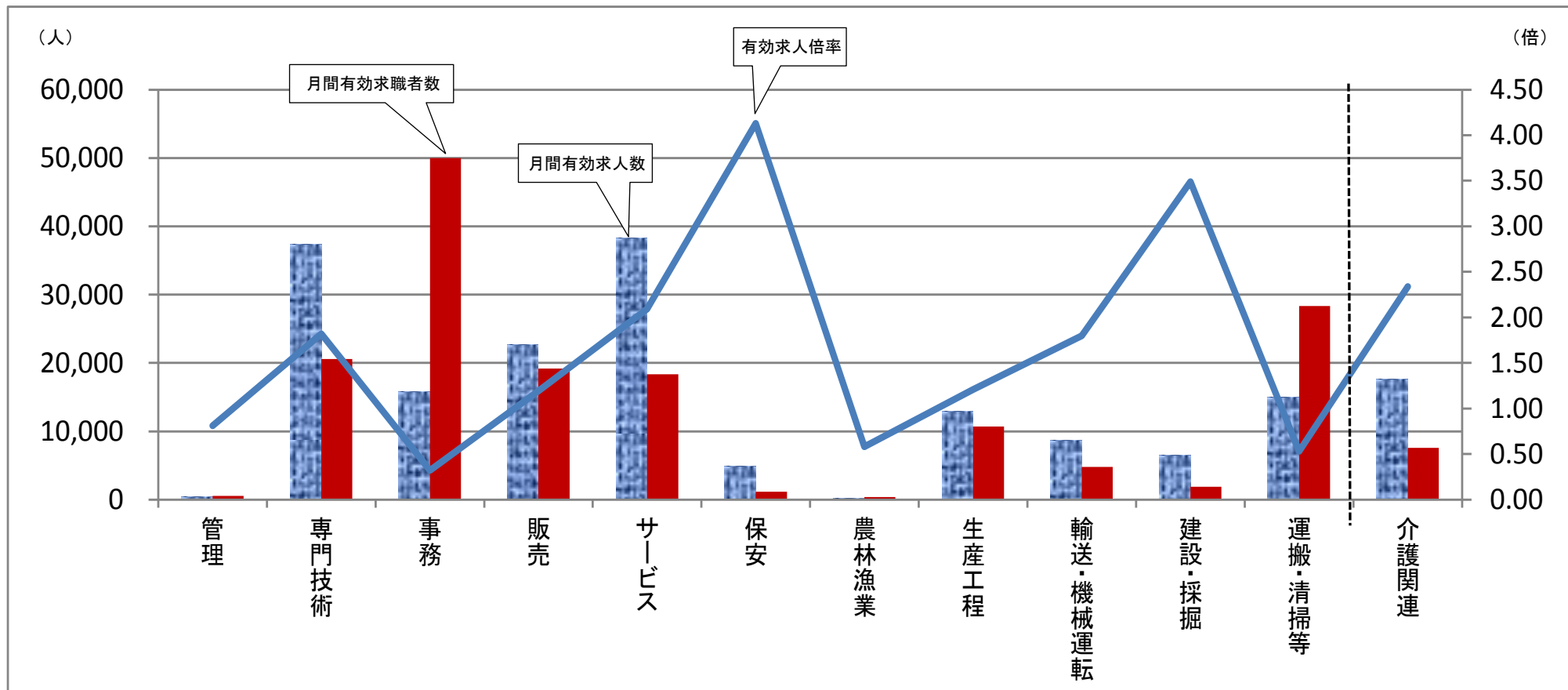
「非正社員」：パートタイム労働者、派遣労働者、臨時・季節労働者、契約社員、準社員、嘱託等

2. 正社員有効求人倍率＝有効求人数（正社員）／有効求職者数（正社員）。なお、有効求職者（正社員）にはフルタイムの派遣労働者や契約社員を希望する者も含まれるため、厳密な意味での正社員有効求人倍率は低くなる。

3. すべて原数値。

(参考3) 職種別有効求人倍率等の状況

(平成25年11月)



	管理	専門技術	事務	販売	サービス	保安	農林漁業	生産工程	輸送・機械運転	建設・採掘	運搬・清掃等	介護関連	職業計
有効求人倍率	0.81	1.82	0.32	1.19	2.09	4.13	0.58	1.21	1.80	3.49	0.53	2.34	0.98
月間有効求人数	430	37,455	15,871	22,738	38,291	4,902	220	13,019	8,655	6,549	15,033	17,683	163,163
月間有効求職者数	534	20,561	49,975	19,188	18,328	1,188	379	10,718	4,802	1,877	28,355	7,568	165,963

(注) 1. パートタイムを含む常用。 2. 「介護関連」は専門技術およびサービスのうち、介護関連の職業を合計したものである。

(参考4) 製造業における新規求人受理状況

	24年		25年											25年 4-11月
	11月	12月	1月	2月	3月	4月	5月	6月	7月	8月	9月	10月	11月	
製造業	4,041 ▲ 3.0	3,374 ▲ 4.8	5,347 8.3	4,781 ▲ 1.2	4,587 ▲ 4.3	4,543 5.9	4,828 2.1	4,455 ▲ 7.9	5,525 13.1	5,312 16.9	5,474 8.1	6,082 14.4	4,978 23.2	41,197 9.3
食料品	605 4.3	589 34.8	914 28.9	588 6.9	583 ▲ 12.2	587 ▲ 17.0	795 12.0	624 ▲ 21.2	1,019 31.1	1,067 65.4	792 3.0	1,071 8.1	818 35.2	6,773 13.0
繊維工業	352 11.0	335 ▲ 8.7	561 48.0	428 2.4	490 ▲ 3.4	371 3.1	452 ▲ 1.5	392 ▲ 13.3	440 ▲ 7.8	422 17.5	395 ▲ 11.8	484 ▲ 3.2	381 8.2	3,337 ▲ 2.1
パルプ・紙・紙加工品	135 ▲ 8.8	66 ▲ 18.5	161 2.5	142 4.4	154 10.0	120 ▲ 11.8	144 0.0	100 ▲ 27.0	124 ▲ 22.5	157 12.9	129 ▲ 11.6	236 45.7	135 0.0	1,145 ▲ 1.2
印刷・同関連業	290 ▲ 8.2	160 ▲ 21.2	324 0.9	302 ▲ 20.9	299 12.4	330 13.0	384 16.0	252 ▲ 6.3	309 8.4	324 ▲ 13.1	384 16.0	416 22.4	301 3.8	2,700 7.5
化学工業	196 ▲ 20.0	222 3.3	225 ▲ 11.1	195 ▲ 19.4	221 ▲ 24.3	234 ▲ 5.6	197 ▲ 20.6	138 ▲ 43.0	268 ▲ 6.6	220 ▲ 2.7	211 ▲ 23.6	240 ▲ 14.3	197 0.5	1,705 ▲ 14.9
プラスチック	231 14.4	178 0.0	304 26.7	280 ▲ 3.8	236 ▲ 7.5	238 8.2	256 8.0	226 ▲ 7.0	213 ▲ 13.4	269 28.1	287 10.4	288 9.5	280 21.2	2,057 7.7
鉄鋼業	96 ▲ 2.0	84 12.0	109 ▲ 25.3	103 8.4	129 15.2	120 50.0	113 31.4	106 ▲ 3.6	127 17.6	143 37.5	180 8.4	174 55.4	154 60.4	1,117 29.6
金属	633 1.0	461 ▲ 21.6	787 ▲ 2.2	855 7.0	675 ▲ 5.7	637 5.5	708 4.7	717 ▲ 3.0	773 4.5	784 ▲ 2.2	860 18.0	854 5.3	779 23.1	6,112 6.6
はん用機械器具	333 ▲ 0.3	312 ▲ 27.4	408 ▲ 22.0	407 ▲ 11.3	459 ▲ 10.4	482 20.2	434 ▲ 10.3	412 ▲ 10.4	507 24.0	438 18.1	566 14.3	485 6.4	440 32.1	3,764 10.4
生産用機械器具	175 ▲ 9.8	157 ▲ 9.2	296 39.0	204 ▲ 13.6	184 ▲ 11.1	228 ▲ 6.6	144 ▲ 30.1	171 ▲ 18.6	215 ▲ 14.3	177 19.6	185 ▲ 17.8	213 ▲ 3.2	202 15.4	1,535 ▲ 8.6
業務用機械器具	122 ▲ 30.7	107 ▲ 12.3	116 8.4	162 6.6	187 39.6	155 24.0	139 10.3	171 ▲ 3.4	171 27.6	185 13.5	172 6.2	191 29.9	188 54.1	1,372 18.7
電気機械器具	220 ▲ 7.9	140 ▲ 4.8	263 ▲ 17.3	221 ▲ 19.9	203 ▲ 21.6	237 25.4	180 ▲ 30.2	227 ▲ 10.6	292 23.7	206 ▲ 25.4	274 3.4	308 39.4	244 10.9	1,968 2.6
(民生用電気機器等)	78 20.0	61 ▲ 6.2	109 ▲ 36.3	86 ▲ 3.4	106 ▲ 1.9	89 50.8	73 ▲ 21.5	94 ▲ 16.1	122 22.0	53 ▲ 42.4	102 3.0	123 17.1	85 9.0	741 0.4
(電子機器等)	63 ▲ 26.7	70 ▲ 2.8	70 ▲ 25.5	63 ▲ 36.4	64 ▲ 42.9	84 ▲ 3.4	81 5.2	68 ▲ 23.6	93 10.7	102 52.2	127 44.3	105 45.8	134 112.7	794 26.6
ハードウェア製造関係	56 ▲ 20.0	76 20.6	67 ▲ 30.2	63 10.5	87 ▲ 9.4	74 ▲ 5.1	85 57.4	82 6.5	95 35.7	76 46.2	129 55.4	99 37.5	105 87.5	745 37.5
輸送用機械器具	95 ▲ 32.6	93 5.7	189 47.7	127 ▲ 12.4	126 14.5	129 ▲ 6.5	172 4.2	206 74.6	210 47.9	155 20.2	235 70.3	264 104.7	143 50.5	1,514 43.6
(自動車)	59 ▲ 36.6	56 5.7	100 40.8	92 9.5	95 35.7	79 ▲ 19.4	145 39.4	127 108.2	145 119.7	75 ▲ 16.7	130 39.8	145 90.8	90 52.5	936 44.7

(注) 1. パートタイム関係取扱数を含み、新規学卒者を除く。
2. 上段は原数値。下段は対前年同月比