

大阪労農記者クラブ扱い

大阪労働局発表
平成25年11月28日(木)

【照会先】
大阪労働局職業安定部職業安定課
(電話) 06-4790-6301

～求人・求職状況速報(平成25年10月分)について～

「現下の雇用失業情勢は、一部に厳しさが見られるものの、改善の動きが広がりつつある。」

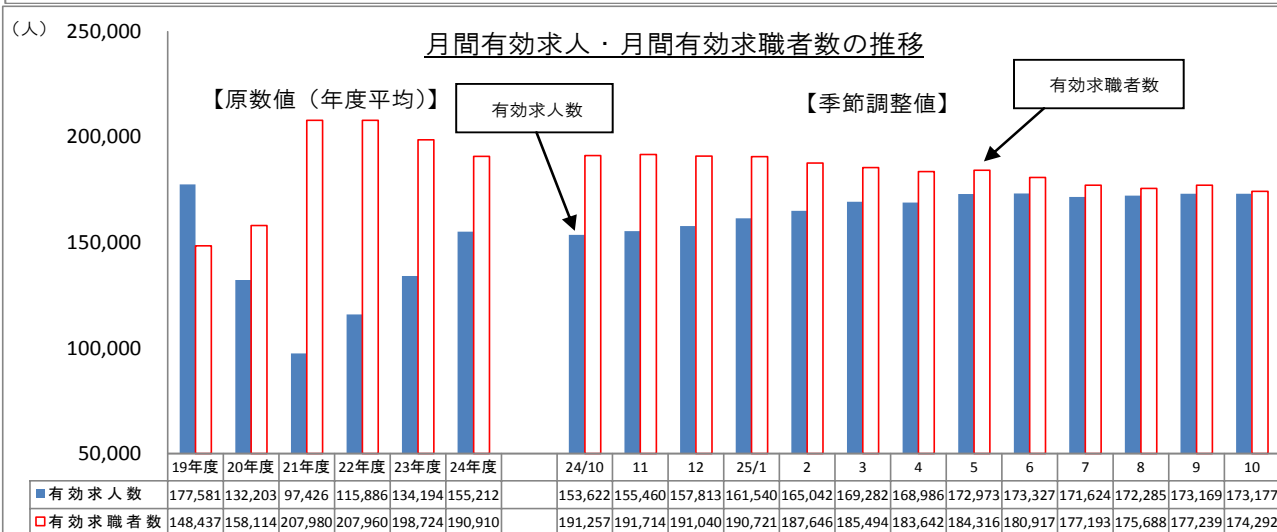
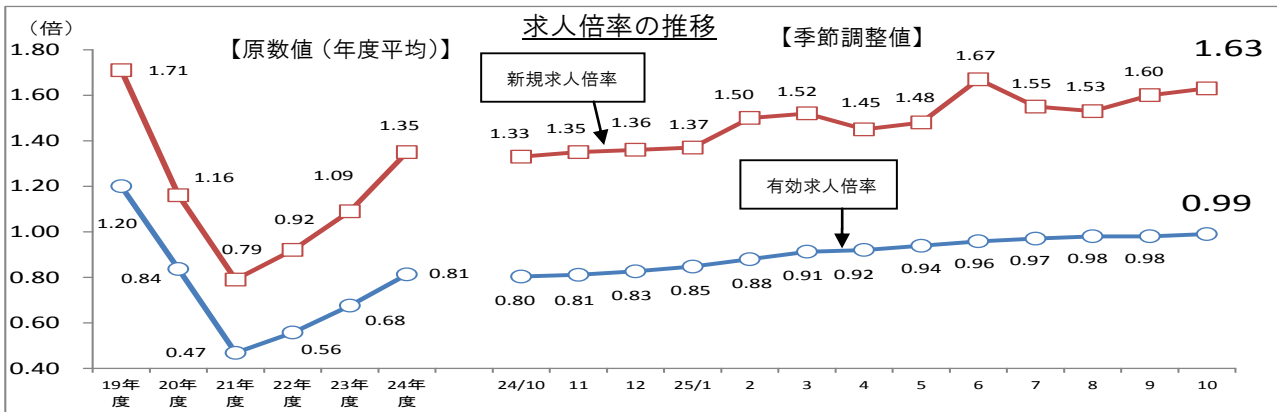
平成25年10月の有効求人倍率は0.99倍で、前月より0.01ポイント上昇。
新規求人倍率は1.63倍で、前月より0.03ポイント上昇。

- **有効求人倍率(季節調整値) 0.99倍**
前月より0.01ポイント上昇。(2か月ぶりの上昇)
リーマンショック前(平成20年8月0.92倍)の水準を上回る。
- **新規求人倍率(季節調整値) 1.63倍**
前月より0.03ポイント上昇。(2か月連続の上昇)
- **有効求人数(季節調整値) 173,177人**
前月と同水準。
リーマンショック前(平成20年8月138,364人)の水準を上回る。
- **有効求職者数(季節調整値) 174,292人**
前月より1.7%減少。(2か月ぶりの減少)
リーマンショック前(平成20年8月149,663人)の水準までに至らない。

新規求人数の実数は平成19年8月以来、74か月ぶりに7万人台となる。

雇用保険受給者実人員は、平成21年度と比べて平成24年度は26.3%減。

事業主都合による資格喪失者数は平成21年度と比べて39.9%減とともに大幅に減少。(別紙参照)



第1表 求人・求職の状況〔季節調整値〕

項目	平成25年10月		平成25年9月		平成25年8月	
	前月比(差)		前月比(差)		前月比(差)	
月間有効求職者数(人)	▲ 1.7%	174,292	0.9%	177,239	▲ 0.8%	175,688
新規求職申込件数(件)	▲ 5.5%	38,755	1.2%	41,011	▲ 0.9%	40,518
月間有効求人数(人)	0.0%	173,177	0.5%	173,169	0.4%	172,285
新規求人数(人)	▲ 3.4%	63,335	5.8%	65,593	▲ 2.2%	61,999
有効求人倍率(倍) (有効求人÷有効求職)	ポイント 0.01	0.99	ポイント 0.00	0.98	ポイント 0.01	0.98
新規求人倍率(倍) (新規求人÷新規求職)	ポイント 0.03	1.63	ポイント 0.07	1.60	ポイント 0.02	1.53

(注) 1. パートタイム関係取扱数を含む。2. 新規学卒者を除く。

第2表 求人・求職の過去の動き

年月	新規求人数		新規求職申込件数		新規求人倍率 〔季節調整〕	有効求人数		有効求職者数		有効求人倍率 〔季節調整〕
	前年度 (月)比		前年度 (月)比			前年度 (月)比		前年度 (月)比		
18年度平均	人 %	72,893 8.0	件 %	39,212 ▲ 4.2	1.86	人 %	195,532 11.0	人 %	155,912 ▲ 6.9	1.25
19年度平均	▲ 12.0	64,134	▲ 4.5	37,465	1.71	▲ 9.2	177,581	▲ 4.8	148,437	1.20
20年度平均	▲ 24.6	48,351	10.8	41,522	1.16	▲ 25.6	132,203	6.5	158,114	0.84
21年度平均	▲ 19.0	39,151	19.6	49,660	0.79	▲ 26.3	97,426	31.5	207,980	0.47
22年度平均	17.3	45,943	0.7	50,006	0.92	18.9	115,886	0.0	207,960	0.56
23年度平均	12.4	51,634	▲ 5.2	47,388	1.09	15.8	134,194	▲ 4.4	198,724	0.68
24年度平均	14.1	58,912	▲ 7.7	43,750	1.35	15.7	155,212	▲ 3.9	190,910	0.81
23年 10月	4.0	52,917	4.6	47,890	1.10	2.5	135,888	▲ 0.4	197,606	0.69
11月	▲ 1.1	52,319	▲ 2.0	46,953	1.11	0.4	136,380	▲ 0.7	196,132	0.70
12月	1.2	52,943	▲ 0.9	46,546	1.14	0.8	137,520	0.1	196,330	0.70
24年 1月	0.3	53,101	▲ 1.0	46,059	1.15	0.5	138,159	▲ 0.3	195,732	0.71
2月	2.0	54,157	▲ 1.4	45,417	1.19	1.0	139,530	0.2	196,216	0.71
3月	▲ 0.7	53,778	▲ 1.3	44,843	1.20	1.2	141,202	▲ 0.8	194,722	0.73
4月	1.8	54,732	0.2	44,953	1.22	1.4	143,248	▲ 0.7	193,272	0.74
5月	2.3	56,009	▲ 1.3	44,375	1.26	2.1	146,234	0.1	193,381	0.76
6月	1.2	56,690	▲ 2.8	43,153	1.31	2.7	150,217	▲ 0.5	192,496	0.78
7月	0.1	56,725	0.1	43,181	1.31	0.4	150,875	▲ 0.7	191,175	0.79
8月	1.8	57,755	0.7	43,470	1.33	1.1	152,470	▲ 1.1	189,117	0.81
9月	▲ 0.6	57,421	3.5	45,004	1.28	0.8	153,733	1.2	191,387	0.80
10月	▲ 0.2	57,321	▲ 4.3	43,068	1.33	▲ 0.1	153,622	▲ 0.1	191,257	0.80
11月	0.6	57,662	▲ 0.5	42,839	1.35	1.2	155,460	0.2	191,714	0.81
12月	1.2	58,374	0.2	42,924	1.36	1.5	157,813	▲ 0.4	191,040	0.83
25年 1月	3.8	60,611	2.9	44,169	1.37	2.4	161,540	▲ 0.2	190,721	0.85
2月	5.9	64,181	▲ 3.3	42,700	1.50	2.2	165,042	▲ 1.6	187,646	0.88
3月	2.3	65,645	1.0	43,148	1.52	2.6	169,282	▲ 1.1	185,494	0.91
4月	▲ 6.7	61,276	▲ 1.8	42,359	1.45	▲ 0.2	168,986	▲ 1.0	183,642	0.92
5月	1.3	62,064	▲ 1.0	41,940	1.48	2.4	172,973	0.4	184,316	0.94
6月	6.0	65,816	▲ 5.8	39,490	1.67	0.2	173,327	▲ 1.8	180,917	0.96
7月	▲ 3.7	63,392	3.6	40,902	1.55	▲ 1.0	171,624	▲ 2.1	177,193	0.97
8月	▲ 2.2	61,999	▲ 0.9	40,518	1.53	0.4	172,285	▲ 0.8	175,688	0.98
9月	5.8	65,593	1.2	41,011	1.60	0.5	173,169	0.9	177,239	0.98
10月	▲ 3.4	63,335	▲ 5.5	38,755	1.63	0.0	173,177	▲ 1.7	174,292	0.99

(注) 1. パートタイム関係取扱数を含む。2. 新規学卒者を除く。3. 季節調整値(平成25年2月季節調整替えを行い、平成24年12月以前の数値は改訂済)。年度(年)平均は原数値。

第3表 新規求人の状況(主要産業別)

(単位:人,%)

	24年			25年									
	10月	11月	12月	1月	2月	3月	4月	5月	6月	7月	8月	9月	10月
産業計	65,702 17.1	58,925 13.8	48,338 11.5	66,708 14.8	65,195 14.3	64,746 17.1	62,030 17.5	62,827 12.6	60,814 10.5	66,308 17.0	62,135 4.3	65,108 13.3	73,386 11.7
建設業	4,449 16.9	3,731 3.6	3,048 4.6	4,707 16.0	4,210 12.3	3,925 7.9	4,343 9.8	3,954 9.7	4,190 17.3	5,001 14.8	4,360 19.3	5,137 27.2	5,440 22.3
製造業	5,317 10.6	4,041 ▲3.0	3,374 ▲4.8	5,347 8.3	4,781 ▲1.2	4,587 ▲4.3	4,543 5.9	4,828 2.1	4,455 ▲7.9	5,525 13.1	5,312 16.9	5,474 8.1	6,082 14.4
情報通信業	3,404 47.0	3,133 33.6	2,213 11.8	3,350 43.8	2,954 17.1	2,605 12.9	3,344 31.8	3,558 29.2	3,256 14.2	3,894 43.6	3,618 15.1	3,305 22.3	3,663 7.6
運輸業,郵便業	4,257 3.0	3,830 9.2	3,581 30.2	4,100 12.9	4,281 14.8	3,672 3.3	4,054 19.0	4,198 1.0	3,772 6.8	4,422 21.0	4,390 ▲6.0	4,322 1.9	4,975 16.9
卸売業,小売業	9,054 14.0	9,397 22.4	6,395 12.0	9,744 18.2	9,639 21.4	9,549 22.6	8,154 9.5	9,016 5.2	8,946 15.9	9,341 9.3	8,656 ▲5.9	9,085 13.1	10,676 17.9
学術研究,専門・技術サービス業	3,226 34.5	2,877 18.6	2,233 14.7	2,762 5.9	2,671 4.7	2,479 5.2	2,796 23.0	2,936 16.4	2,830 12.9	2,561 ▲2.3	2,579 ▲0.9	2,980 8.1	3,009 ▲6.7
宿泊業,飲食サービス業	5,213 34.0	5,418 40.2	5,268 73.6	5,818 31.6	6,403 44.9	7,665 98.2	5,479 43.9	5,990 38.4	6,628 42.0	5,336 31.0	5,275 1.8	6,888 34.6	5,981 14.7
生活関連サービス業,娯楽業	2,481 ▲0.8	1,679 ▲10.6	1,383 ▲9.4	2,280 ▲4.1	2,014 10.4	2,164 1.0	2,354 ▲2.3	2,000 30.7	1,854 ▲3.4	2,264 3.5	1,956 12.0	2,108 5.5	2,226 ▲10.3
教育,学習支援業	774 25.9	569 ▲2.2	571 20.5	1,090 35.6	826 12.1	738 14.1	772 22.5	688 ▲27.2	609 7.2	744 19.4	674 44.9	736 7.4	1,305 68.6
医療,福祉	13,070 19.1	12,024 21.8	9,993 5.5	13,828 19.2	13,458 14.1	12,758 19.9	12,953 18.1	11,747 7.4	11,026 6.0	13,411 15.0	12,220 1.9	11,650 6.4	14,511 11.0
サービス業(他に分類されないもの)	11,006 9.4	9,318 1.3	8,105 4.0	10,017 1.9	10,438 12.7	10,961 6.0	10,299 16.7	11,101 24.8	10,503 4.4	11,204 24.9	10,414 6.6	10,761 12.2	12,180 10.7

(注) 1. パートタイム関係取扱数を含む。2. 新規学卒者を除く。3. 上段は原数値。4. 下段は対前年同月比

第4表 新規求職者の状況(態様別)

(単位:件,%)

	24年			25年									
	10月	11月	12月	1月	2月	3月	4月	5月	6月	7月	8月	9月	10月
新規求職者	46,728 ▲1.9	37,792 ▲8.5	29,713 ▲8.7	46,890 ▲3.7	42,303 ▲10.1	46,816 ▲6.2	57,075 ▲0.7	45,065 ▲7.6	38,017 ▲12.6	40,800 ▲1.6	37,163 ▲9.8	39,227 ▲7.3	41,495 ▲11.2
在職者	8,314 7.5	7,195 1.4	5,899 5.8	9,756 7.0	10,110 ▲2.9	11,099 3.5	8,517 11.1	8,474 3.0	8,126 ▲1.1	8,128 7.4	7,883 0.1	8,233 1.1	8,214 ▲1.2
離職者	31,698 ▲0.5	25,120 ▲7.5	19,577 ▲9.0	30,705 ▲4.0	26,212 ▲8.9	28,247 ▲7.1	40,218 ▲1.4	30,076 ▲8.8	24,811 ▲13.4	27,288 ▲2.9	24,252 ▲11.4	25,516 ▲8.2	27,993 ▲11.7
事業主都合 離職者	9,898 ▲3.9	8,057 ▲5.1	6,528 ▲10.2	9,658 ▲10.1	7,927 ▲10.8	8,634 ▲9.0	14,176 ▲3.1	8,895 ▲12.6	7,456 ▲13.7	8,238 ▲6.8	6,939 ▲15.2	7,165 ▲13.4	8,407 ▲15.1
自己都合 離職者	19,505 3.1	15,298 ▲8.3	11,664 ▲7.2	18,790 ▲0.3	16,283 ▲7.8	17,480 ▲5.4	22,666 0.5	19,181 ▲5.6	15,761 ▲11.8	17,330 1.1	15,794 ▲8.2	16,721 ▲4.8	17,671 ▲9.4
無業者	6,624 ▲16.3	5,399 ▲22.0	4,174 ▲22.5	6,331 ▲15.1	5,913 ▲24.1	7,387 ▲14.8	8,240 ▲7.5	6,435 ▲13.8	5,016 ▲23.3	5,322 ▲6.9	4,971 ▲15.4	5,399 ▲14.0	5,226 ▲21.1

(注) 1. 新規求職者は、パートタイム関係取扱数を含み新規学卒者を除く。2. 原数値、下段は前年同月比。
3. 在職者以下は、パートタイムを含み季節労働者を除く常用(雇用契約期間の定めがないか、又は4か月以上の雇用契約期間が定められているもの)のみであるため、新規求職者と各項目の足し上げとは合致しない。

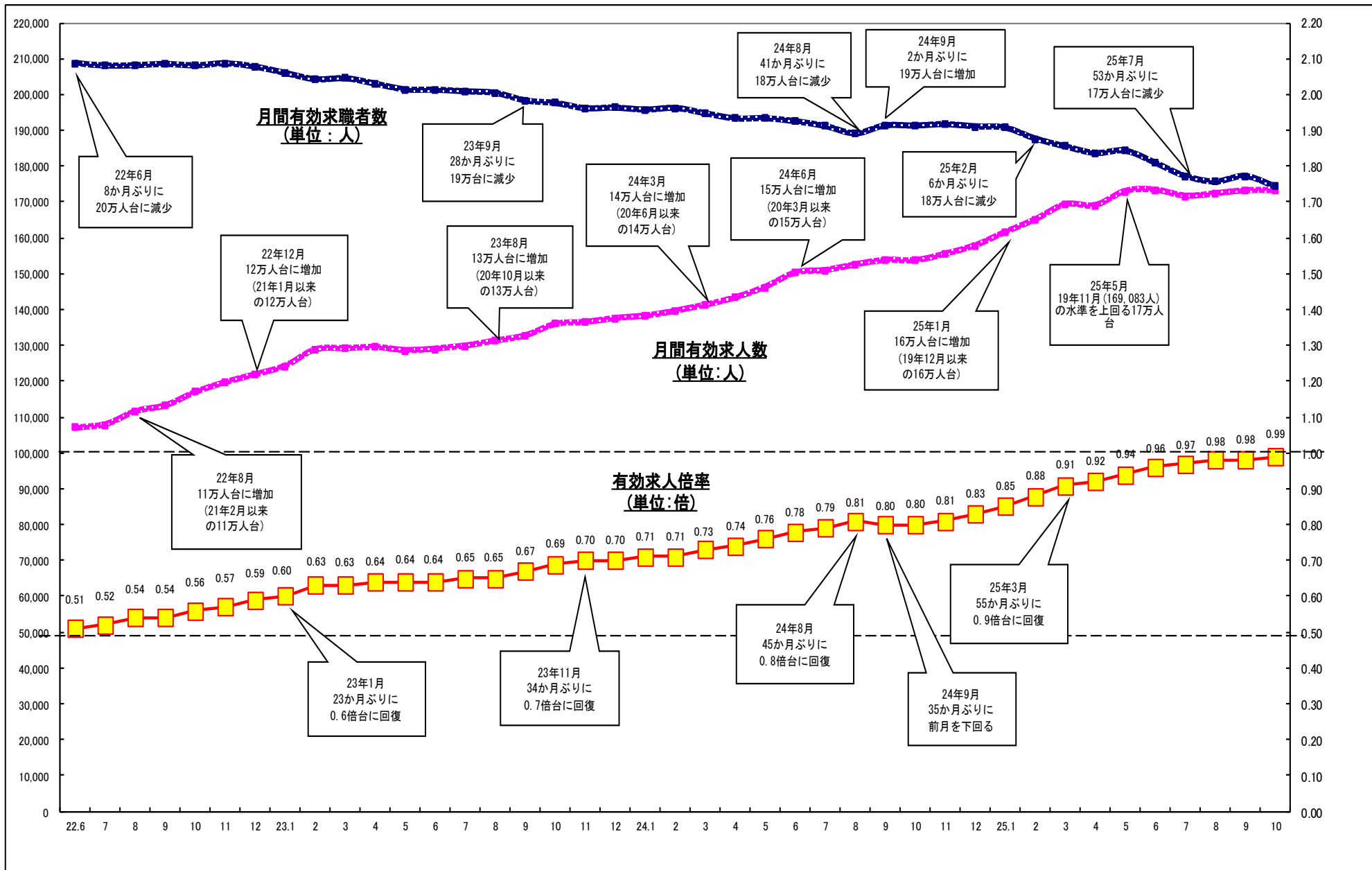
第5表 ハローワークにおける就職件数の推移

(単位:件,%)

	24年			25年									
	10月	11月	12月	1月	2月	3月	4月	5月	6月	7月	8月	9月	10月
就職件数	14,097 3.3	13,027 0.6	10,999 ▲3.0	10,961 ▲3.5	11,743 ▲6.4	12,898 ▲5.7	14,490 ▲1.0	14,027 0.7	13,491 ▲3.4	13,539 1.7	11,965 ▲3.2	12,979 ▲1.1	13,843 ▲1.8

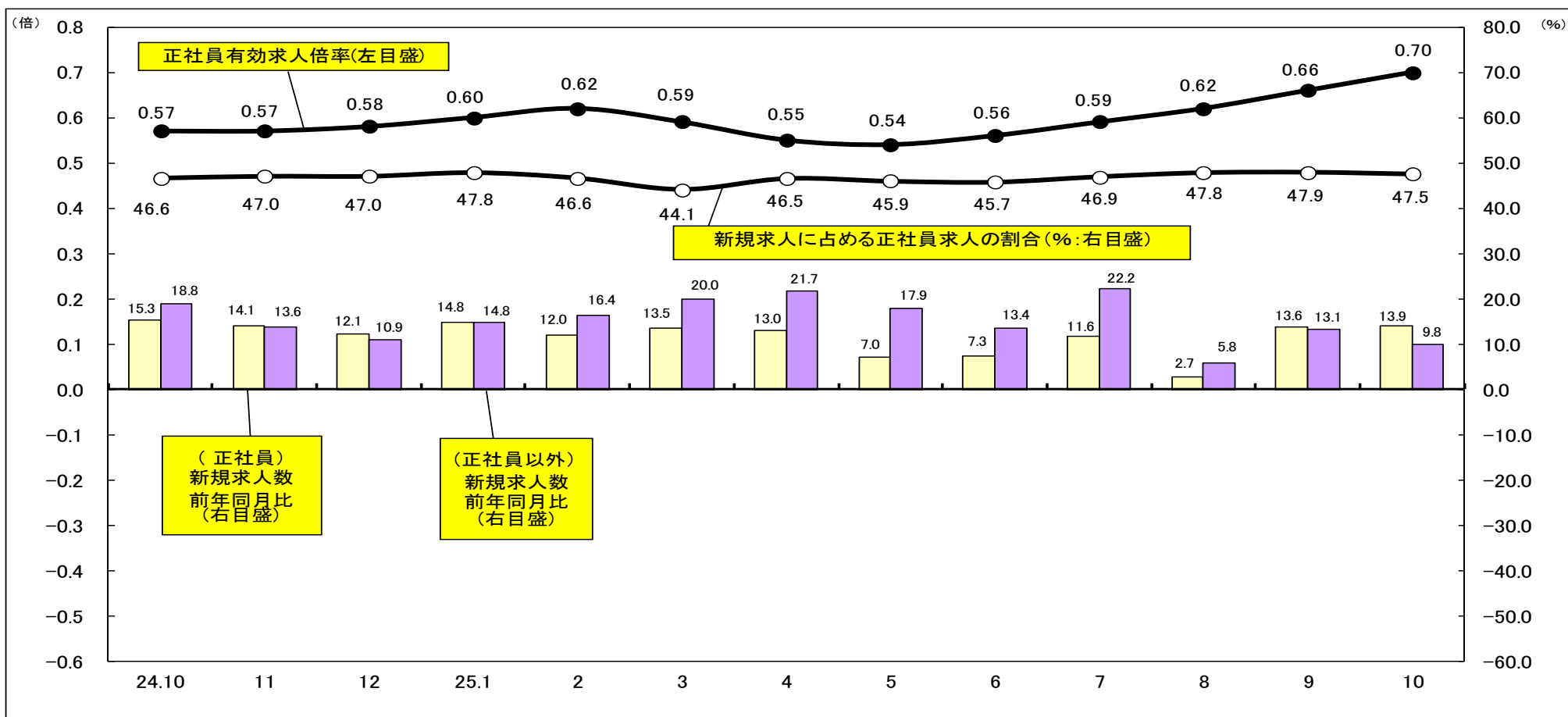
(注) 1. パートタイム関係取扱数を含む。2. 新規学卒者を除く。3. 原数値、下段は前年同月比。

(参考 1) 有効求人倍率等の推移



(注) 季節調整値。平成25年2月季節調整替え済み。

(参考2) 正社員の職業紹介状況



	24年10月	11月	12月	25年1月	2月	3月	4月	5月	6月	7月	8月	9月	10月
有効求人数 (正社員：人)	80,167	77,889	72,789	76,394	80,485	82,325	80,539	78,850	77,325	79,969	80,721	84,393	88,977
有効求職者 (正社員：人)	141,500	136,618	126,108	128,061	130,774	138,741	146,977	146,305	138,388	134,810	129,971	127,745	127,768
新規求人数 (全数：人)	65,702	58,925	48,338	66,708	65,195	64,746	62,030	62,827	60,814	66,308	62,135	65,108	73,386
新規求人数 (正社員：人)	30,620	27,712	22,702	31,863	30,399	28,533	28,825	28,820	27,798	31,126	29,681	31,165	34,863
就職件数 (正社員：件)	6,956	6,492	5,469	5,481	6,133	6,314	6,922	6,841	6,549	6,849	6,136	6,545	6,964
就職件数全数に占める割合 (%)	49.3	49.8	49.7	50.0	52.2	49.0	47.8	48.8	48.5	50.6	51.3	50.4	50.3

(注) 1. 「正社員」は下記の「非正社員」以外の者をいう。

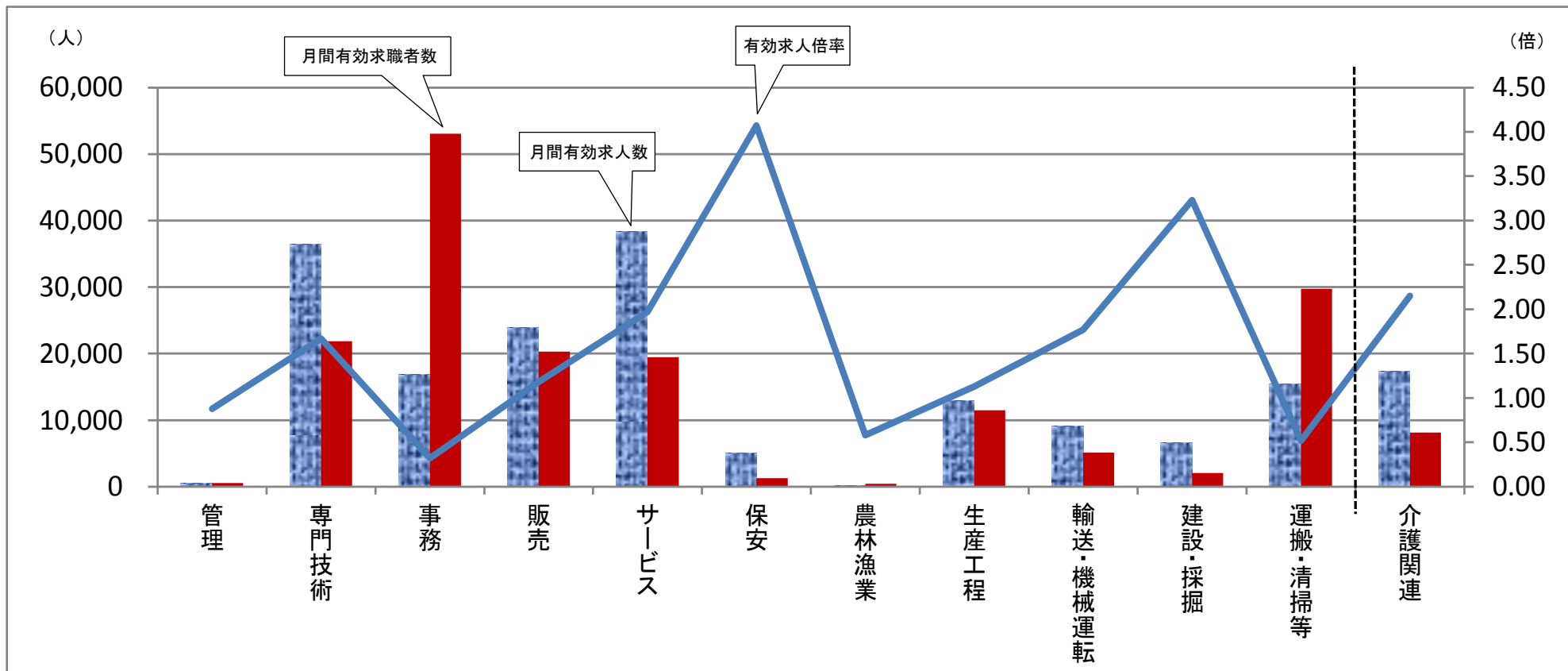
「非正社員」：パートタイム労働者、派遣労働者、臨時・季節労働者、契約社員、準社員、嘱託等

2. 正社員有効求人倍率＝有効求人数 (正社員) / 有効求職者数 (正社員)。なお、有効求職者 (正社員) にはフルタイムの派遣労働者や契約社員を希望する者も含まれるため、厳密な意味での正社員有効求人倍率は高くなる。

3. すべて原数値。

(参考3) 職種別有効求人倍率等の状況

(平成25年10月)



	管理	専門技術	事務	販売	サービス	保安	農林漁業	生産工程	輸送・機械運転	建設・採掘	運輸・清掃等	介護関連	職業計
有効求人倍率	0.88	1.67	0.32	1.18	1.97	4.07	0.58	1.13	1.77	3.23	0.52	2.15	0.94
月間有効求人人数	499	36,444	16,838	23,886	38,407	5,096	245	13,001	9,088	6,572	15,455	17,424	165,531
月間有効求職者数	565	21,865	53,060	20,300	19,474	1,253	426	11,509	5,135	2,033	29,749	8,111	175,813

(注) 1. パートタイムを含む常用。 2. 「介護関連」は専門技術およびサービスのうち、介護関連の職業を合計したものである。