

# ハローワーク堺 新庁舎ご案内

平成23年 9月26日(月)

## 高島屋堺店9階に移転しました!

所在地

〒590-0028

堺市堺区三国ヶ丘御幸通59番地 高島屋堺店9階  
南海高野線堺東駅北西改札口すぐ

ご利用時間

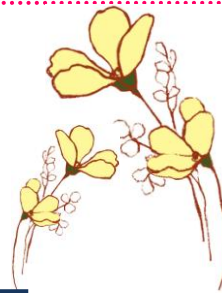
8:30~19:00(月~金)

10:00~17:00(土)

【日曜日、休祝日、年末年始休み】

\*平日17:15以降及び土曜日は、パソコンによる求人情報の提供及び職業紹介業務のみの取扱となります。(雇用保険関係業務及び求人・助成金関係業務は取り扱っておりません。)

8時30分から10時までに  
お越しの方への案内図はこちら



お問い合わせ先  
ハローワーク堺  
TEL:072-238-8301(変更はありません)  
FAX:072-238-8311(変更はありません)

8時30分から10時までおよび18時30分以降は、高島屋の営業時間外となりますので、南海高野線堺東駅北西改札口3階からエレベータをご利用ください。また、車椅子でお越しの方は、高島屋立体駐車場のエレベータをご利用ください。

8時30分から10時までに  
お越しの方への案内図はこちら



ハローワーク堺の駐車場はありませんので、お車でお越しの方は、高島屋立体駐車場(有料)または、お近くの有料駐車場をご利用ください。



### 南海高野線堺東駅直結!!

マンツーマンでの支援の充実、マザーズコーナー、外国人雇用サービスコーナーを設置し、ニーズに応じたきめ細かな就職支援を行っています。

お気軽にハローワーク堺へお越しください。

# 平日8:30~10:00までにお越しになられた方へのご案内

平日の10時までにハローワークへ来所される方は、お手数ですが、堺東駅3階北西口の高島屋入口から入館していただき、エレベータで9階へお越しください。(3階西改札口(駅前ロータリー側))から入ることはできませんので、ご注意ください。  
また、車(タカシマヤ北側のタイムス有料駐車場ご利用の方)及び車椅子、ベビーカーで来所される方は立体駐車場入口のエレベータをご利用ください。

